



PROVINCIE
FLEVOLAND



Provinciehuus Flevoland

Schetsontwerp (SO) uitwerking per ruimte: Begane Grond en Bestuursgebied

20 december 2024

Inleiding

Nadat de afgelopen jaren alle ambtelijke werkvloeren zijn verbouwd, is het tijd om datzelfde te doen voor de Provinciale Staten, de Gedeputeerde Staten en ook voor onze bezoekers. In een traject dat al twee jaar geleden gestart is, zijn we aanbeland bij het Schetsontwerp.

Veldhoen + Company heeft de afgelopen maanden samen met 4Building en WAX een uitwerking gemaakt van de meeste onderdelen van de Begane Grond én de 4^e verdieping van het provinciehuis in Lelystad. Dit is gebeurd in nauw overleg met de Manager expertiseteam Facilitaire zaken en events en senior adviseur bedrijfsvoering. Onderdelen zijn tussentijds getoetst bij de CdK en gedeputeerde Van Dijk.

Deze rapportage is een vervolg op het PVE Begane Grond en Statenzaal van Oktober 2023 en het Schetsontwerp van Maart 2024. De huidige uitwerking per ruimte is gestart ná het besluit van de Provinciale Staten van Februari 2023. Het statenvoorstel met nummer 3051132 is toen unaniem aangenomen. Dit voorstel is richtinggevend voor alle uitwerkingen tot nu op de thema's (a) hospitality (b) ruimte (c) openbaarheid van bestuur en (d) circulaire en energieneutrale provincie.

In deze rapportage van het Schetsontwerp ziet u achtereenvolgend per ruimte:

- een 2D plattegrond
- een 3D schets (indien beschikbaar)
- een korte toelichting van de uitwerking
- een calculatie van de kosten voor realisatie en
- een overzicht van de investering nu en de impact op de exploitatie vanaf nu.
- opties tot versobering

De ruimtes meegenomen in het SO zijn:

- Statenzaal
- Werkgebied griffie
- Werkcafé en restaurant
- Centrale hal
- Rietkerkzaal
- 4^e verdieping zuid-vleugel
- 4^e verdieping oost-vleugel

Raming SO November 2024

T.o.v. eerdere ramingen met structurele bezuinigingsopties is het doel om de financiële onderbouwing zo compleet mogelijk te maken, rekening houdend met de verschillende afschrijvingstermijnen voor diverse onderdelen. Dat betekent:

- Directe bouwkosten, Prijspeil Q4 2024.
- Bij de calculatie van investeringskosten is een 30% opslag toegepast t.b.v. vergunningen, honoraria adviseurs, directievoering, onvoorzien, loon- en prijsstijgingen voor 3 jaar.
- De kosten voor installatieaanpassingen zijn op basis van schouw en installatietekeningen geraamd i.p.v. algemene kengetallen.
- Bouwkundige en installatietechnische knelpunten zijn ter plekke geïnventariseerd en oplossingen zoals gevelaanpassingen, plafondoplossingen, verplaatsen van SER-ruimte en luchtkanalen zijn doorgerekend.

Inclusief:

- Vervanging van bestaand klimaatplafond i.v.m. leeftijd, leverbaarheid en gewenste levensduurverlenging gebouw.
- Circulaire materiaaltoepassingen, max. CO2 neutraal.
- Losse inrichting, de kosten zijn tot 100% doorgerekend, incl. gordijnen, tapijten en groenvoorzieningen.
- Aanvullende beveiligingsschillen op Begane Grond, 1^e en 3^e/4^e verdieping.

Begane grond en 4^e verdieping

Stand SO november 2024

Inrichtingsprincipes

In het besluit van Februari 2023 geeft u mee een viertal onderwerpen als ‘inrichtingsprincipes’ te zien. Daar deze onderwerpen zo cruciaal zijn in het besluit, zijn ze hier nogmaals opgenomen.

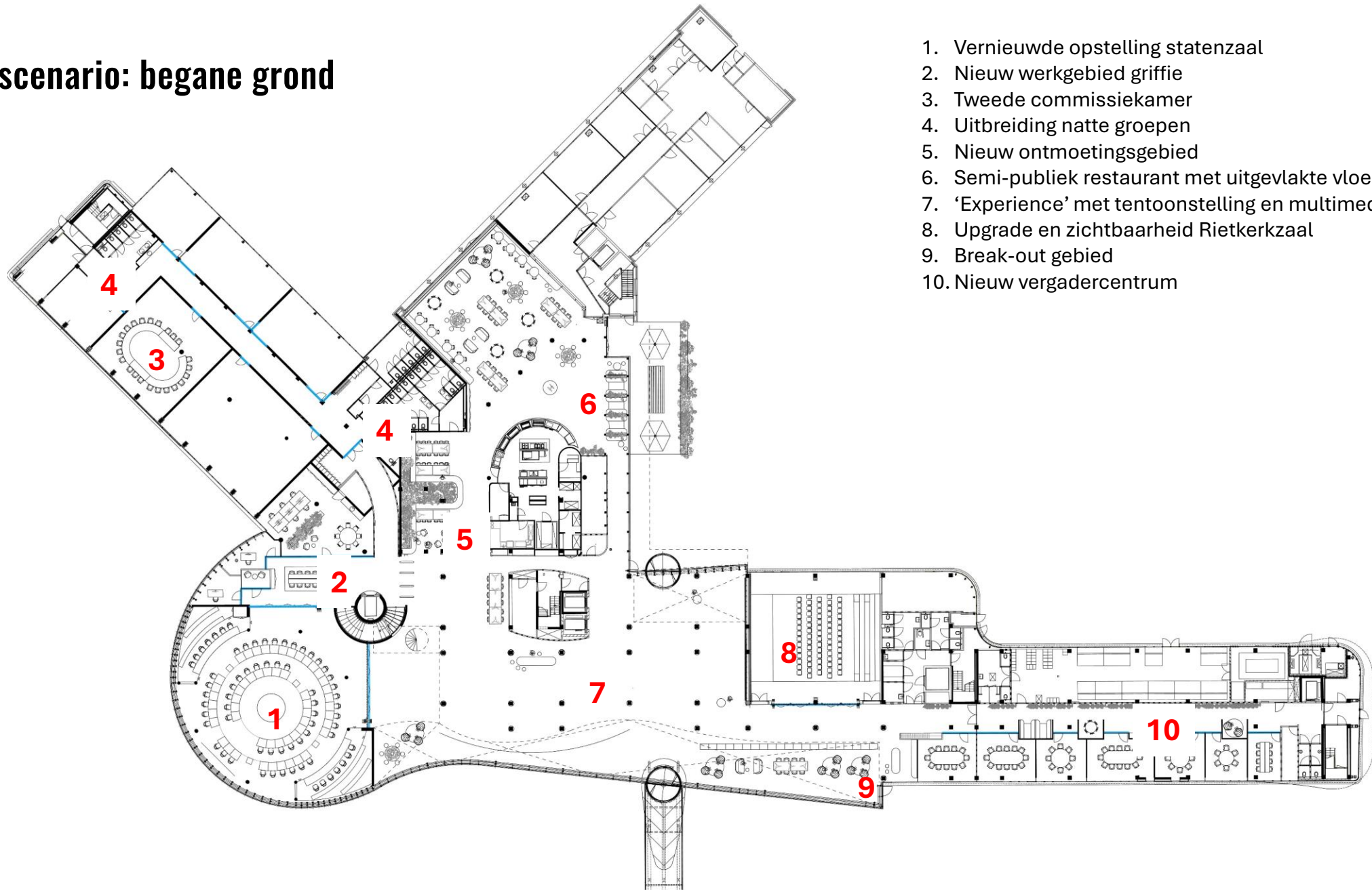
Hospitality: Provincie Flevoland wil burgers, overheden en partners welkom heten. Dat begint bij de begane grond en Statenzaal. Hier kan de gastvrijheid en openheid van Flevoland ervaren worden. Hier laten we zien dat wij de jongste provincie met een unieke geschiedenis zijn en werken aan de toekomst van Flevoland. We tonen in interactieve en tot de verbeelding sprekende presentaties de actuele thema’s in de samenleving en de (kern)taken die de provincie uitvoert. Daarnaast is er ook aandacht voor de historie en ontstaansgeschiedenis van de nieuwste provincie van Nederland. De ruimte is flexibel om gasten en diverse doelgroepen te ontvangen.

Ruimte: Ruimtelijk gevoel die bij onze provincie hoort en functioneel ruimtegebruik staan centraal in de toekomstige begane grond en de Statenzaal. Een vergaderplek voor de volksvertegenwoordiger in de Statenzaal is gelijkwaardig en op één niveau waarbij Statenleden hun werk met behulp van alle moderne faciliteiten kunnen uitvoeren. Het delen van informatie vindt plaats zonder dat het onderling contact verloren gaat tijdens het debat en dialoog. Het publiek is welkom in de gastvrije Statenzaal waar men op de tribunes plaats kan nemen.

Openbaarheid van bestuur: De provincie laat zien dat zij transparant en toegankelijk werkt, in samenhang en in contact met mede overheden, maatschappelijke stakeholders en de inwoners. Dit dient in het ontwerp terug te komen. Het betreft specifiek de onderwerpen besluitvorming en lopende actuele projecten. Zo wordt bijvoorbeeld ook de agenda van de Provinciale Staten op een toegankelijke manier inzichtelijk gemaakt. Dit houdt in dat we de publieke toegankelijkheid willen ver groten en transparantie willen aanbrengen in uitstraling en gebruik van de ruimtes. Het Provinciehuis wordt een ontmoetingsplek zonder drempels waar burgers, overheden en partners welkom zijn.

Circulaire en energieneutrale provincie: Provincie Flevoland geeft graag het goede voorbeeld als het om circulaire en energie neutral ambities gaat. Deze ambities moeten een prominente plek krijgen in het ontwerp. Bij de realisatie van ruimtes moeten duurzame en circulaire materialen met een minimale CO2-footprint toegepast worden. Levenduurverlengende maatregelen, zoals het vervangen van het bestaande klimaatplafond zijn meegenomen. Mogelijkheden tot hergebruik zullen nader onderzocht worden.

Basis scenario: begane grond



1. Vernieuwde opstelling statenzaal
2. Nieuw werkgebied griffie
3. Tweede commissiekamer
4. Uitbreiding natte groepen
5. Nieuw ontmoetingsgebied
6. Semi-publiek restaurant met uitgevlakte vloer en uitbreiding
7. 'Experience' met tentoonstelling en multimedia
8. Upgrade en zichtbaarheid Rietkerkzaal
9. Break-out gebied
10. Nieuw vergadercentrum

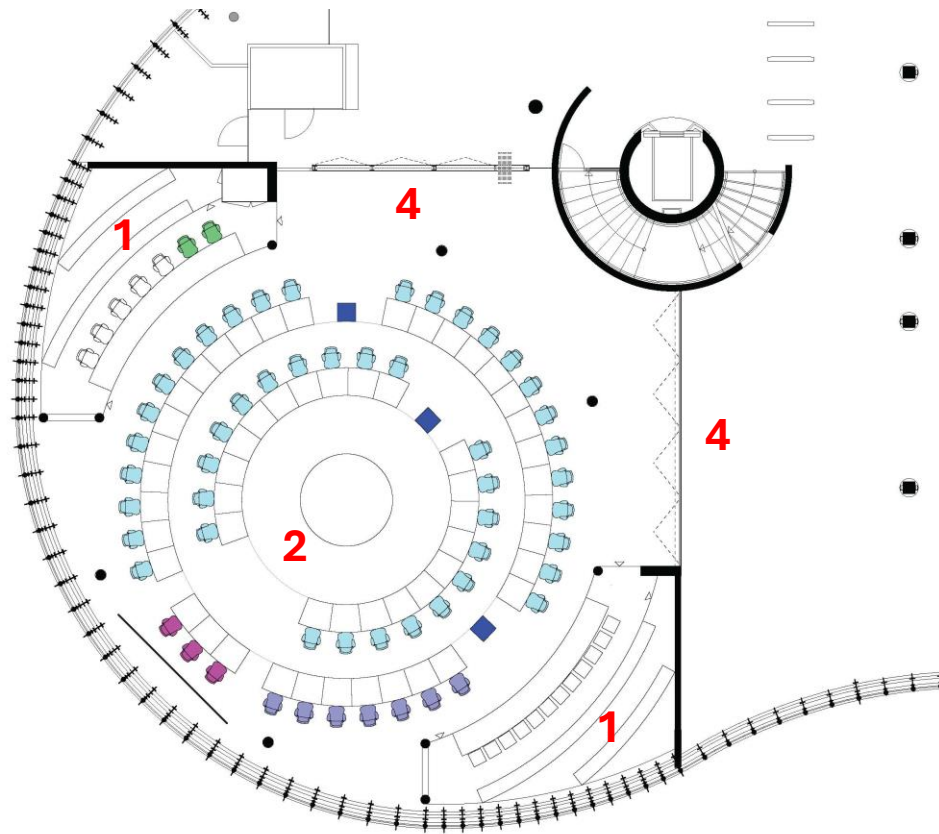
Stand PvE Statenzaal 20 november 2024

- Zaal gelijkvloers maken
- Tafelopstelling in twee ringen, incl. GS
- Tafelopstelling is mobiel voor evenementenopstelling en flexibel uit te breiden (groeimodel)
- GS 7 stoelen maximaal, voorlopig 6 stoelen
- PS 44 stoelen maximaal, aandachtspunt: optimalisatie zicht- en looplijnen alleen met minder zitplekken mogelijk
- 4 interruptiemicrofonen, waarvan 1 voor GS. Aandachtspunten : korte looplijnen en driehoek-opstelling
- Bestaande publiektribunes door een lager lager model vervangen
- 2 zitplekken voor bediening AV-middelen
- Zitplekken voor medewerkers griffie
- Zitplekken voor bestuursondersteuning
- Zitplekken pers n.t.b.
- Publiek bij voorkeur op nieuwe tribune op de eerste verdieping, aandachtspunt beveiligingsconcept
- Aandacht voor zichtbaarheid tekst Artikel 1, grondwet.
- Aandacht voor AV-middelen, n.t.b. , groot LED scherm t.b.v. Experience in kostenraming opgenomen.

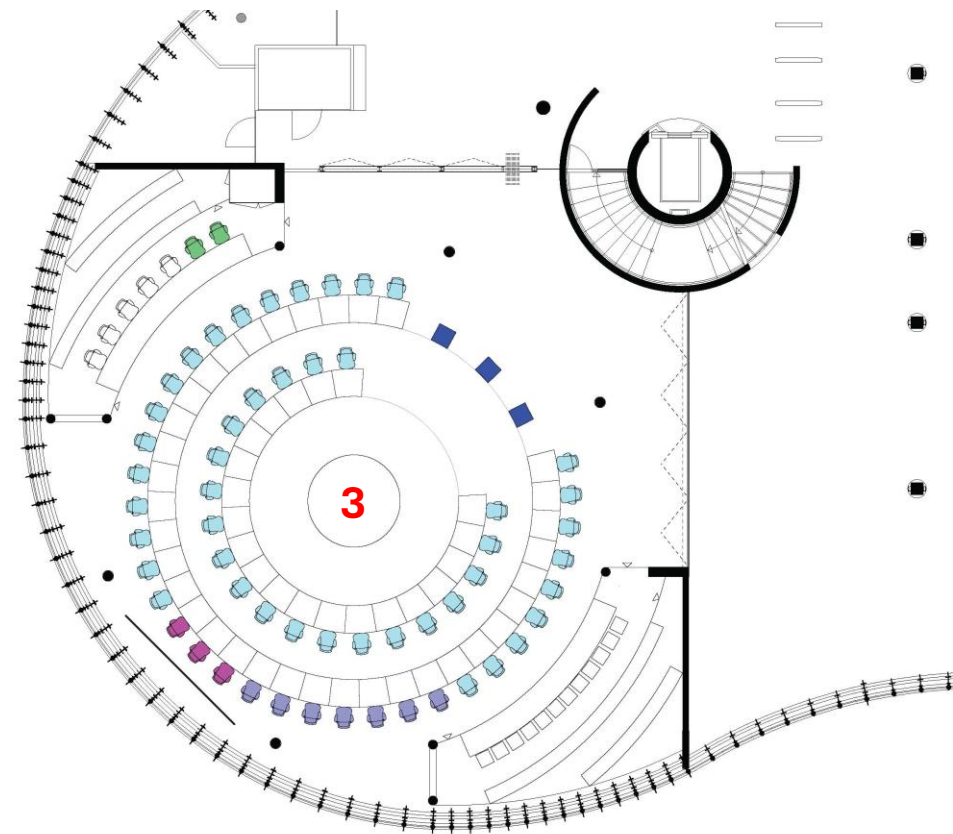
Basis scenario: mobiele opstelling statenzaal

1. Nieuw tribune, max. 3 treden hoog
2. Vloer uitgevlakt
3. Podium
4. Mobiele glazen wand

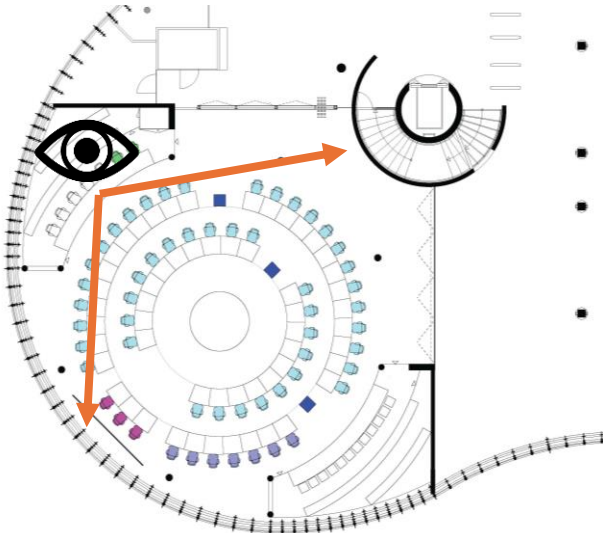
Statenvergadering



Evenementenopstelling, open podium

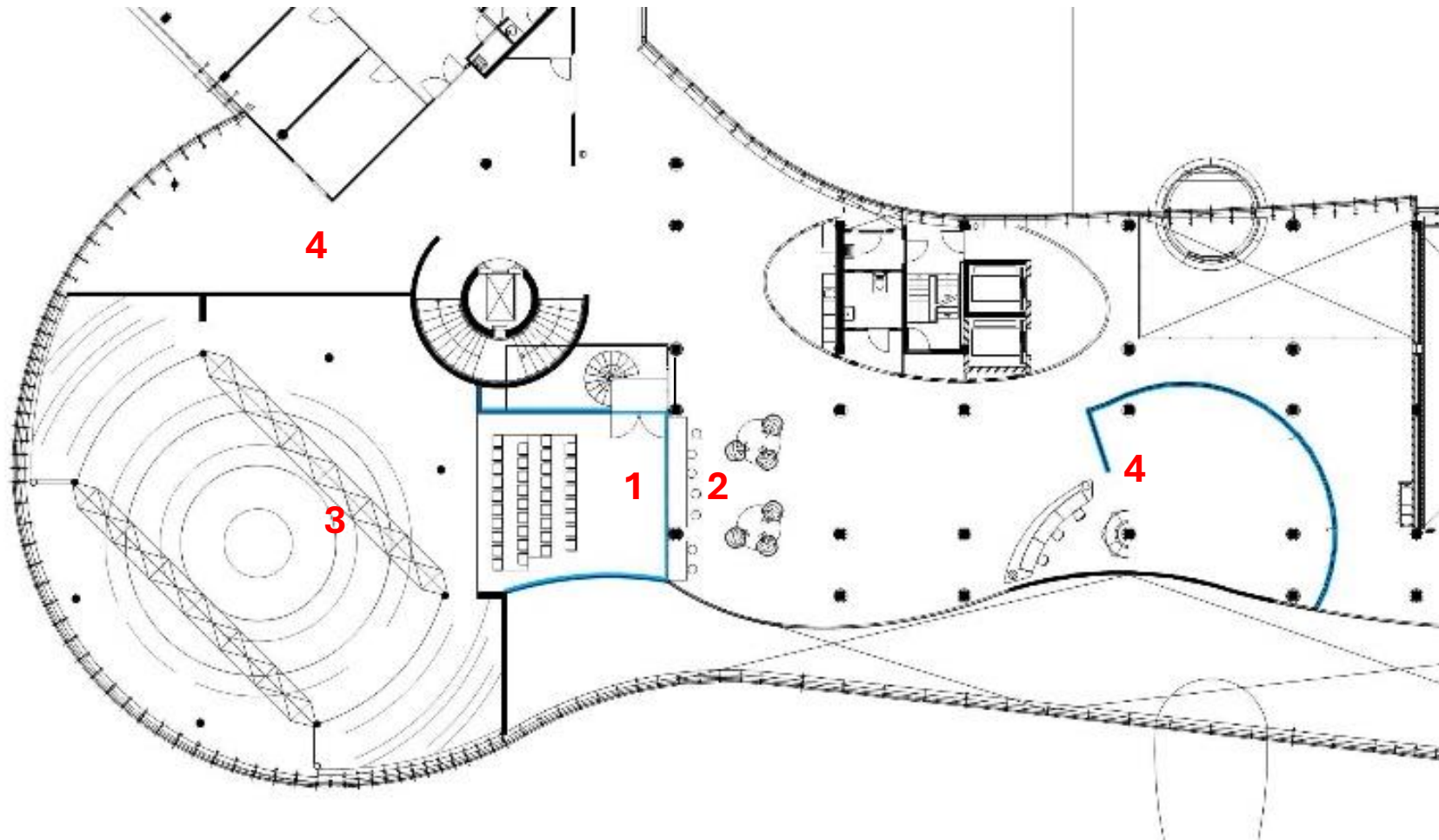


Impressie statenzaal basisscenario, evenementenopstelling



Basis scenario: 1^e verdieping

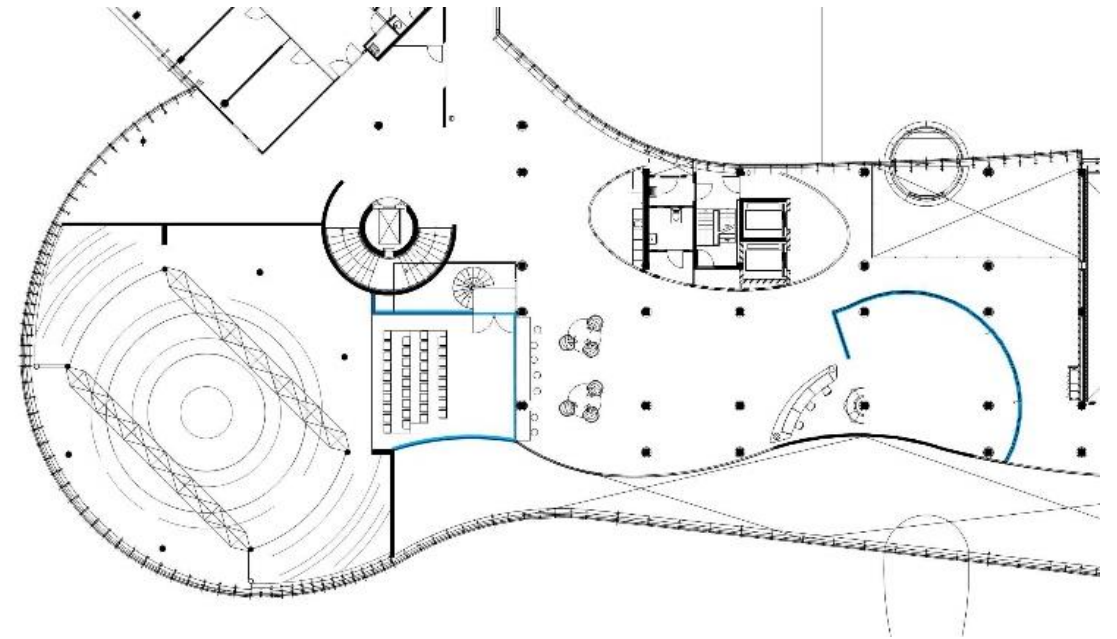
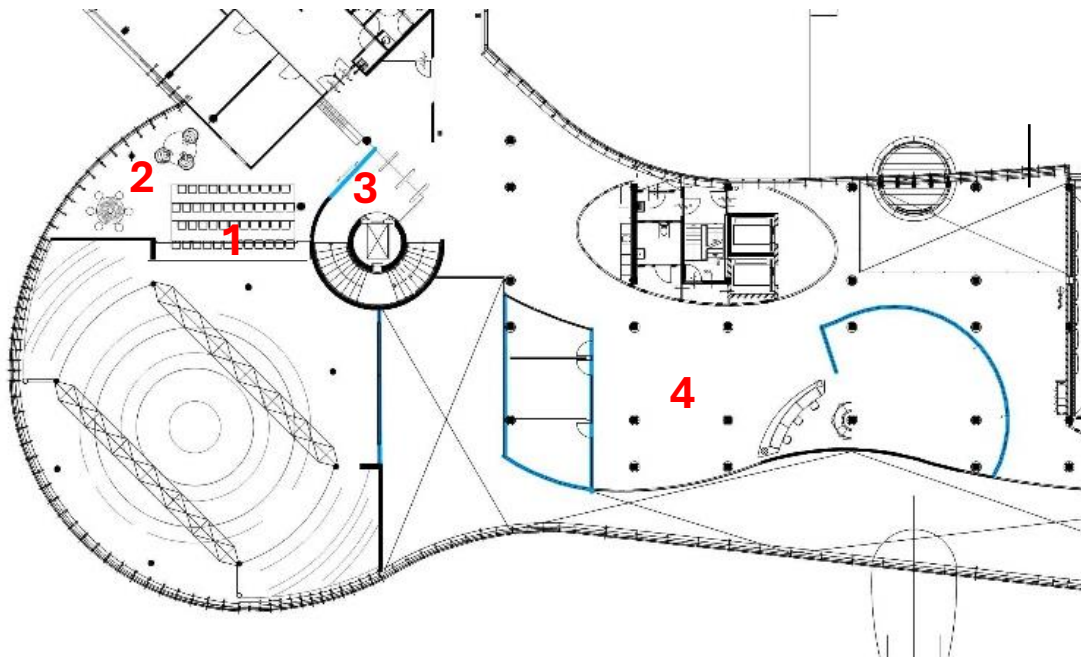
1. Nieuwe publiektribune met aparte trap in bestaande vide
2. Upgrade inrichting serviceplein
3. Nieuw akoestisch plafond statenzaal
4. Overig werkgebied als bestaand



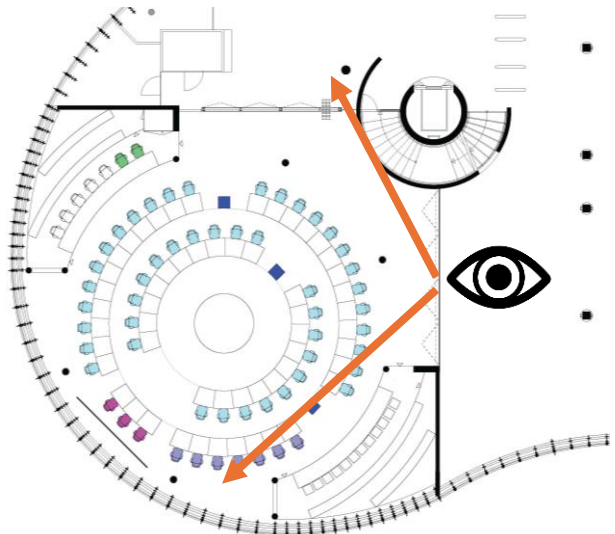
Versobering 1^e verdieping versus ...

1. Nieuwe publiektribune in doorbraak: Een functionele verbetering t.o.v. de basis doordat je een directe opgang hebt en geen extra spiltrap in de hal
2. Break-out publiektribune: Dit is geen ideale oplossing daar de break-out direct naast de tribune geplaatst wordt. Meer ruimte is er niet ivm beveiligingsschil.
3. Nieuwe akoestische en beveiligde schil: In het basisscenario is dit niet nodig en voorkomt extra handelingen voor ambtenaren
4. Serviceplein als bestaand

Basis scenario, vergelijk

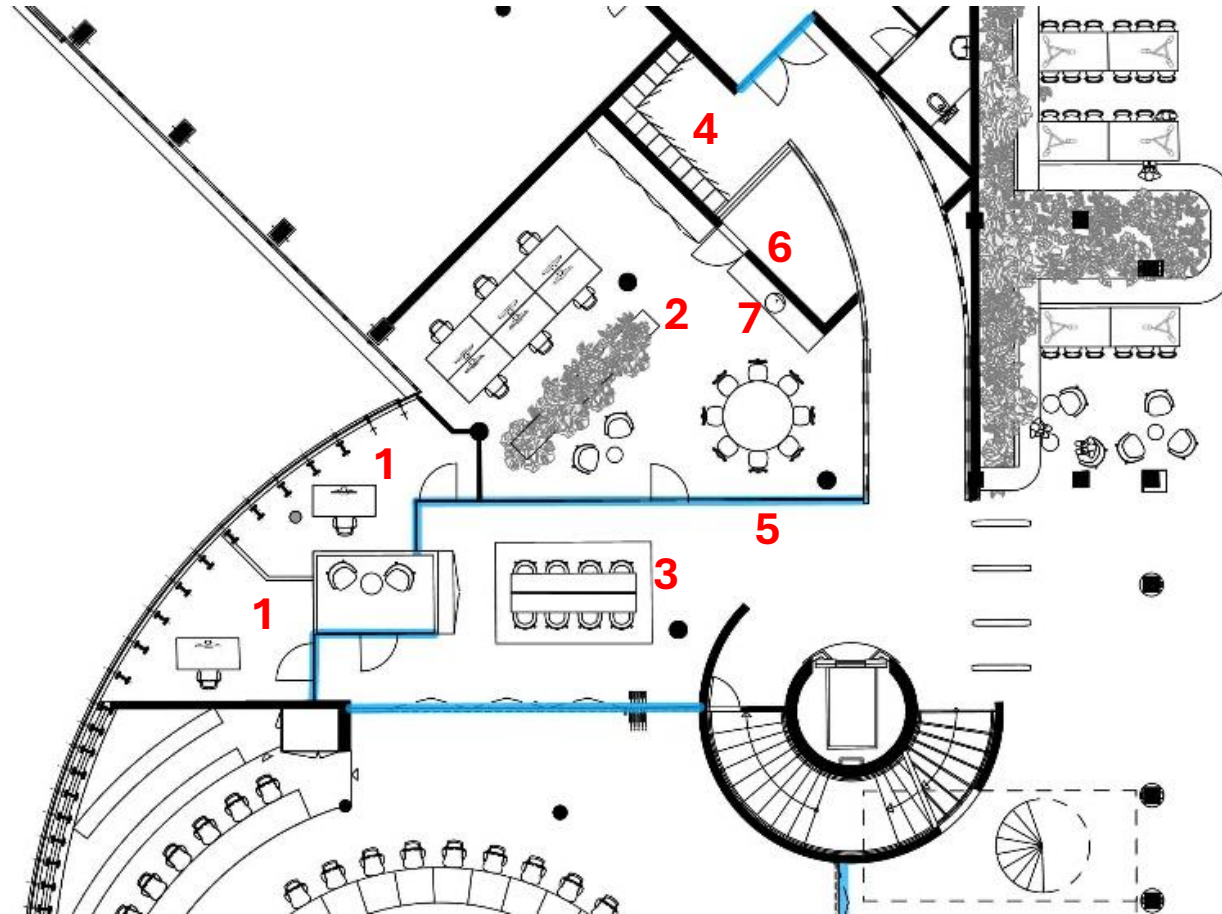


Impressie statenzaal vergadering in combinatie versobering 1^e verdieping

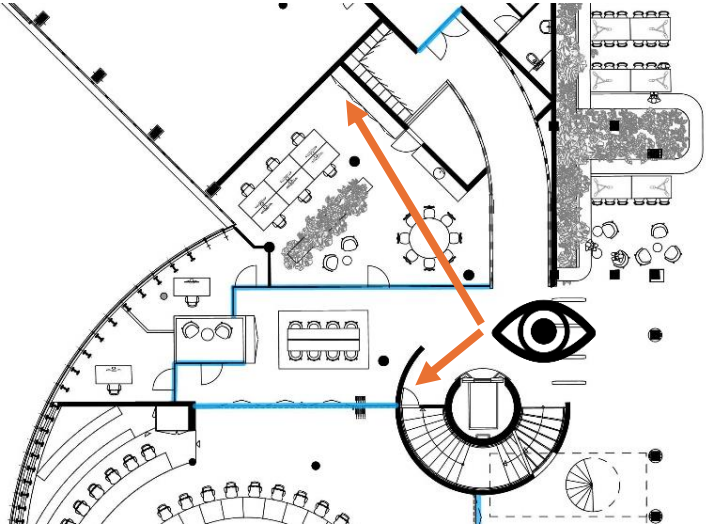


Basis scenario: griffie

1. Individuele kantoren griffie
2. Multifunctioneel groepskantoor griffie
3. Leeskamer statenleden
4. Lockers statenleden
5. Nieuwe glazen scheidingswand t.b.v. lichtinval
6. Verplaatste SER-ruimte
7. Pantry



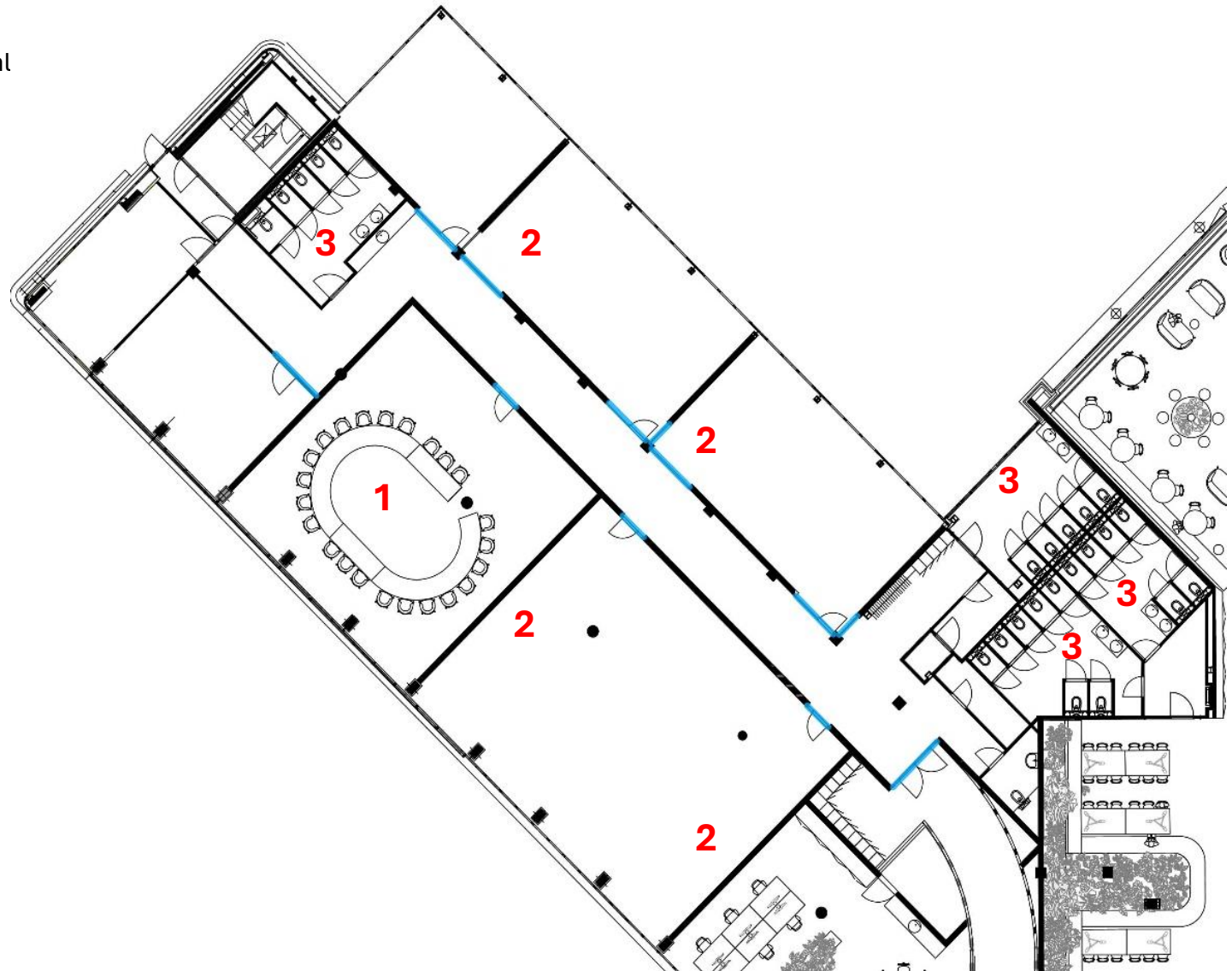
Impressie griffie basisscenario afbeelding wordt nog vervangen



Basis scenario: commissiekamers en vergaderruimtes

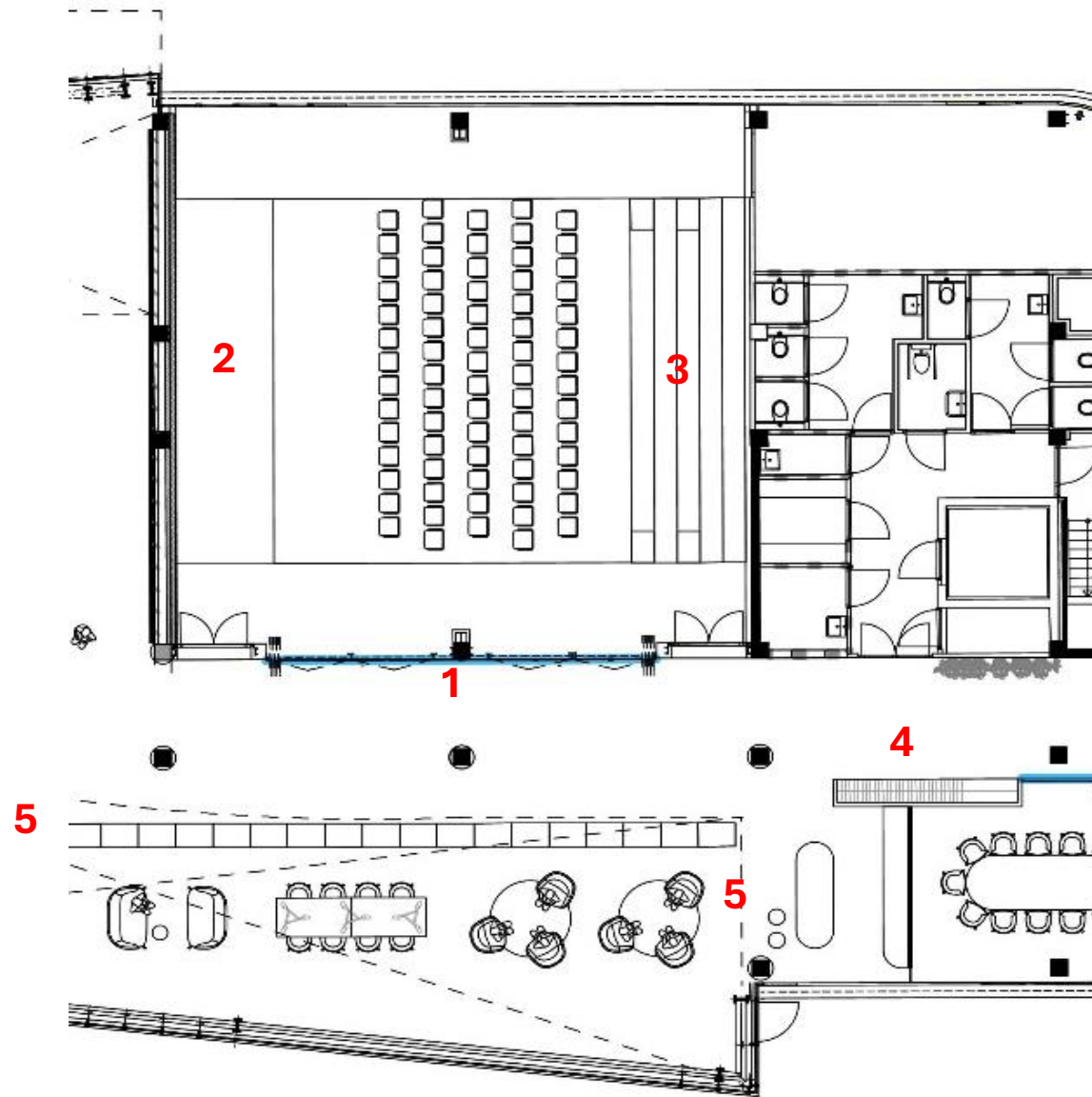
1. Extra commissiekamer, 24 zitplaatsen
2. Aanpassing binnenwanden t.b.v. grotere vergaderzal en lichtinval
3. Uitbreiding bestaande natte cellen

Vervanging vloerbedekking in de hele vleugel.

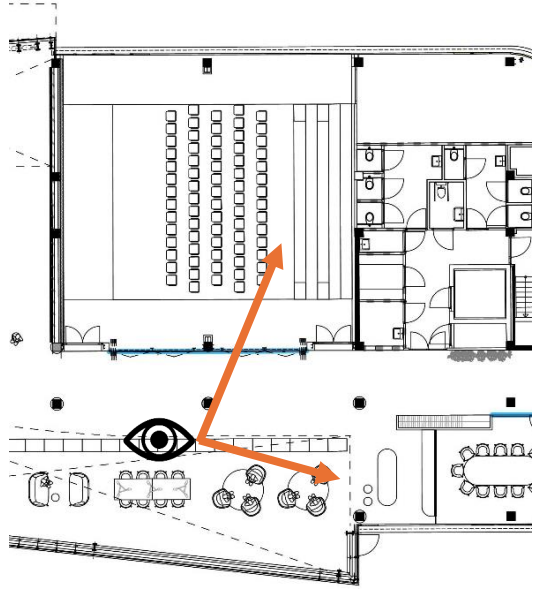


Basis scenario: Rietkerkzaal

1. Glazen vouwwand voor licht en visuele verbinding
2. Podium
3. Eenvoudige tribune
4. Nieuwe garderobe
5. Break-out en informele ontmoeting
6. Vitrine kast: verleden

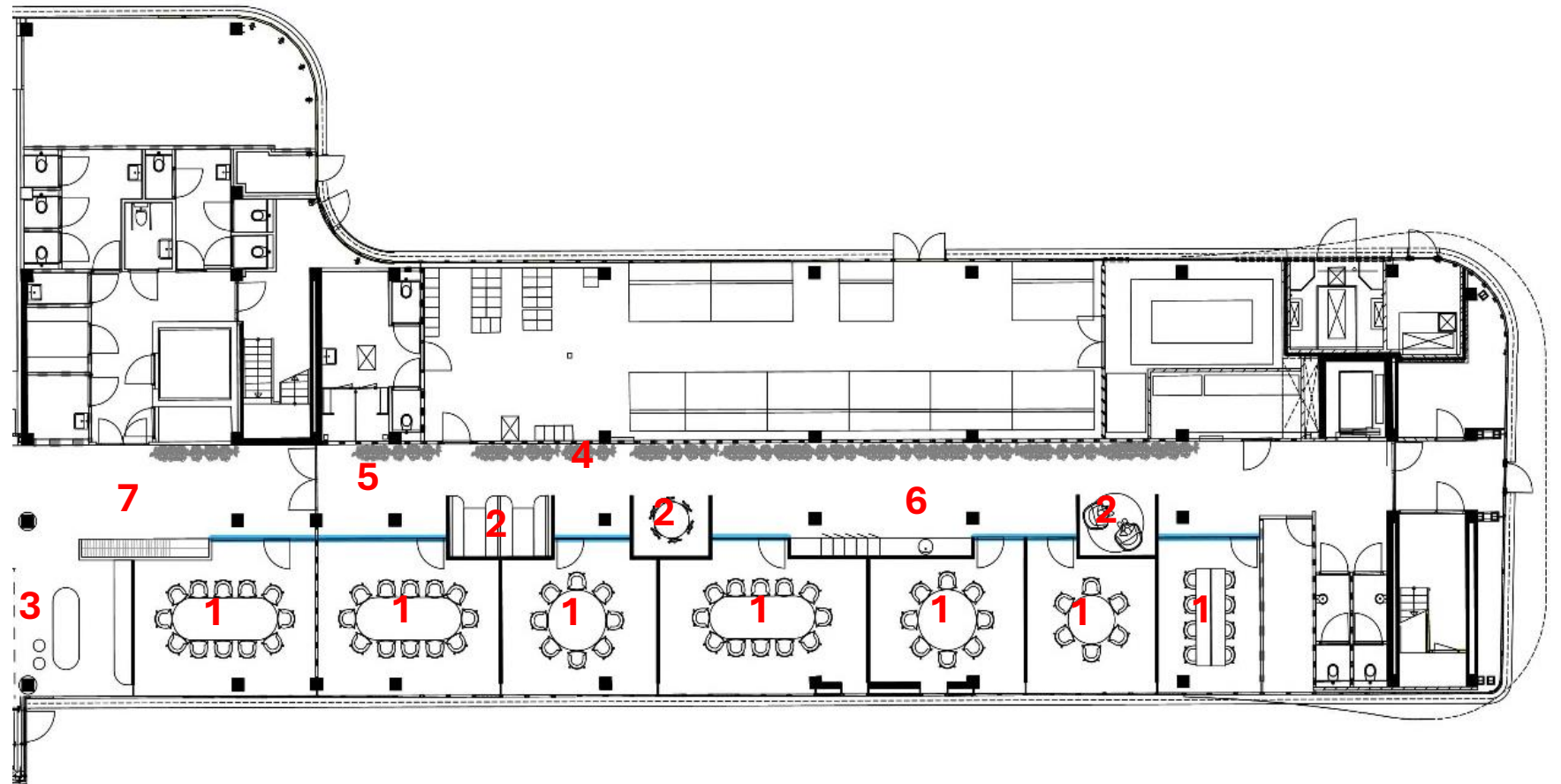


Impressie Rietkerkzaal en nieuw vergadervleugel BG



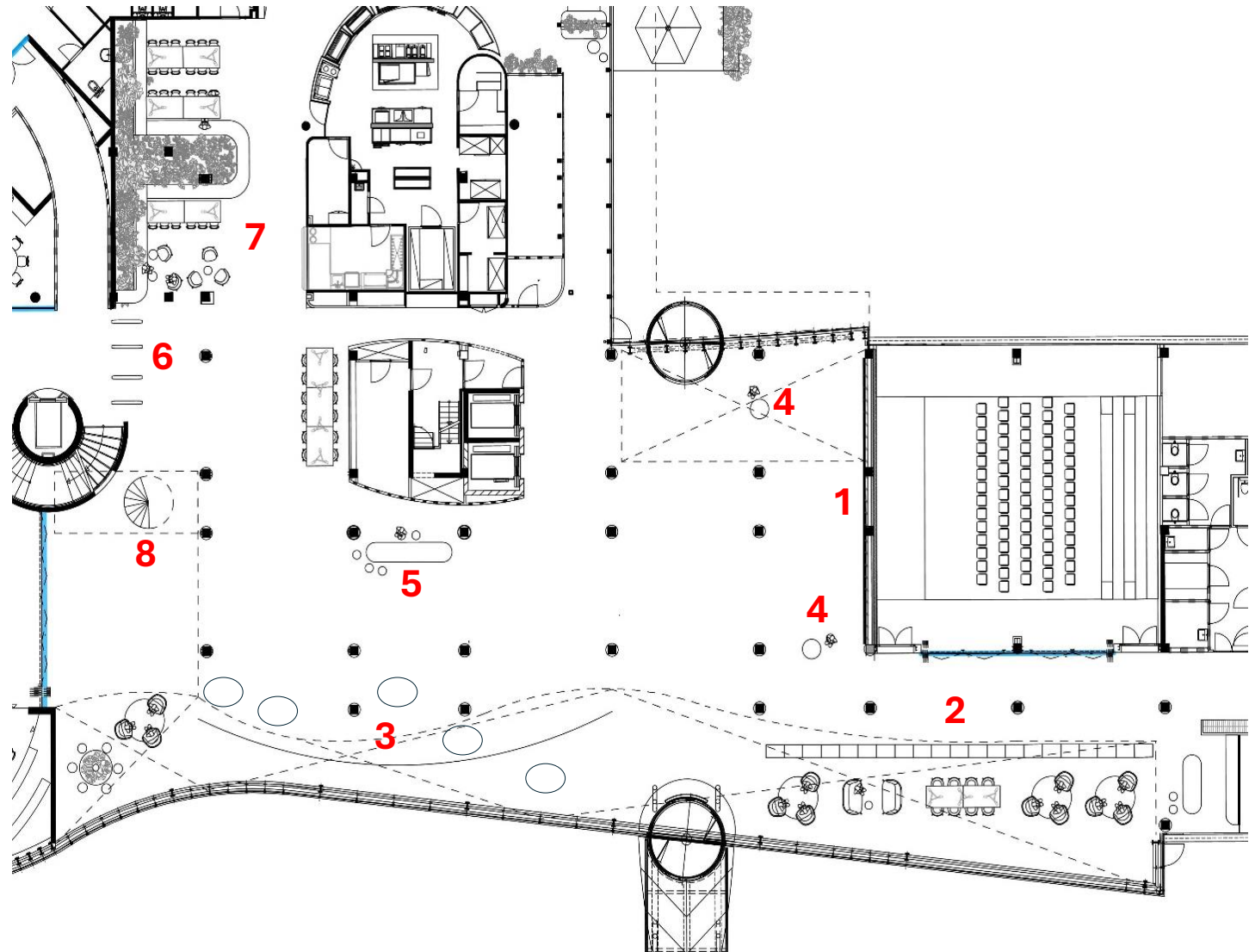
Basis scenario: nieuwe vergadervleugel

1. Aanpassingen en nieuwe inrichting t.b.v. nieuwe vergaderfunctie
2. Informele overlegplekken
3. Break-out gebied
4. Voorzetwand en toevoeging van groen voor klimaatverbetering
5. Nieuwe vloerafwerking i.v.m. koudebrug
6. Pantry en lockers
7. Garderobe

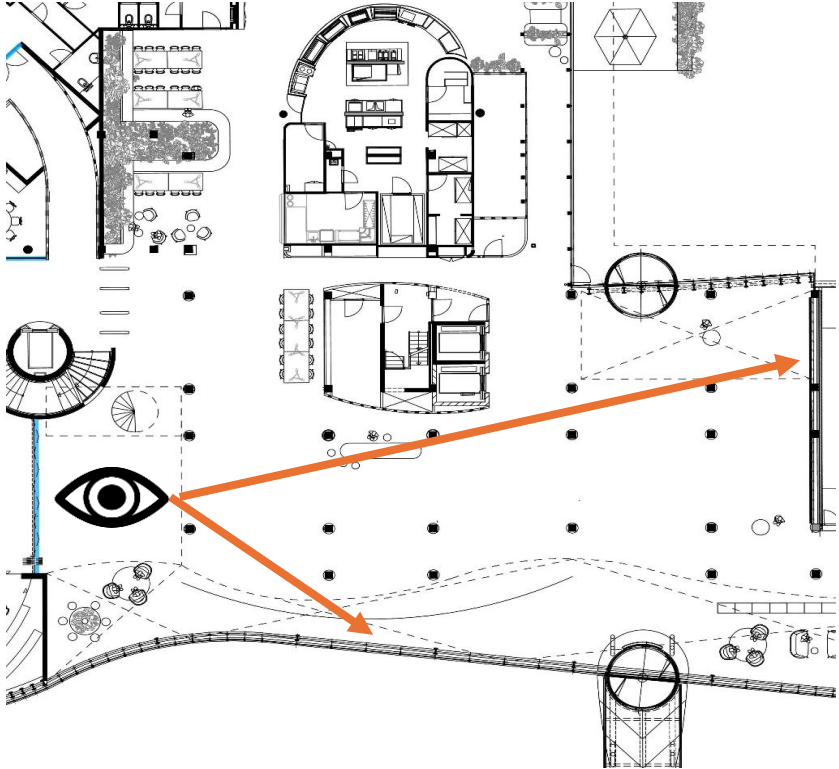


Basis scenario: ontvangsthal en Flevo-experience

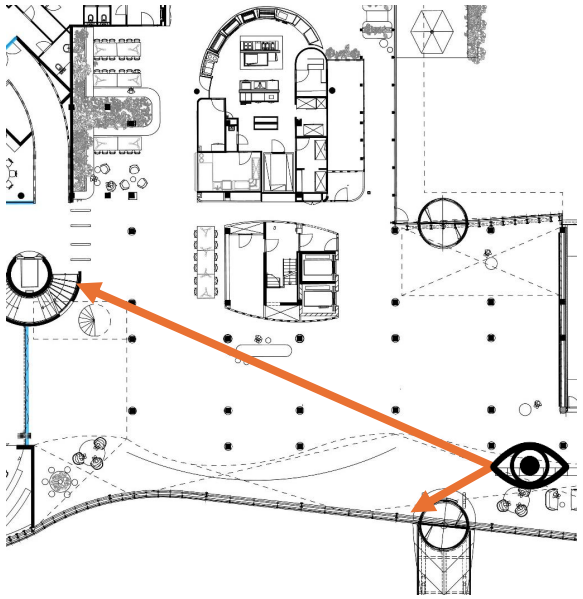
1. Led-scherm (heden)
2. Ruimtehog vitrine t.b.v. museale presentaties (verleden)
3. Semitransparante projectiescherm (toekomst)
4. Aanlandplek host
5. Multifunctioneel ontvangst-/koffiemeubel
6. Beveiligingspoortjes
7. Ontmoetingsgebied
8. Trap naar publiektribune 1^e verdieping



Impressie ontvangsthal en Flevo-experience

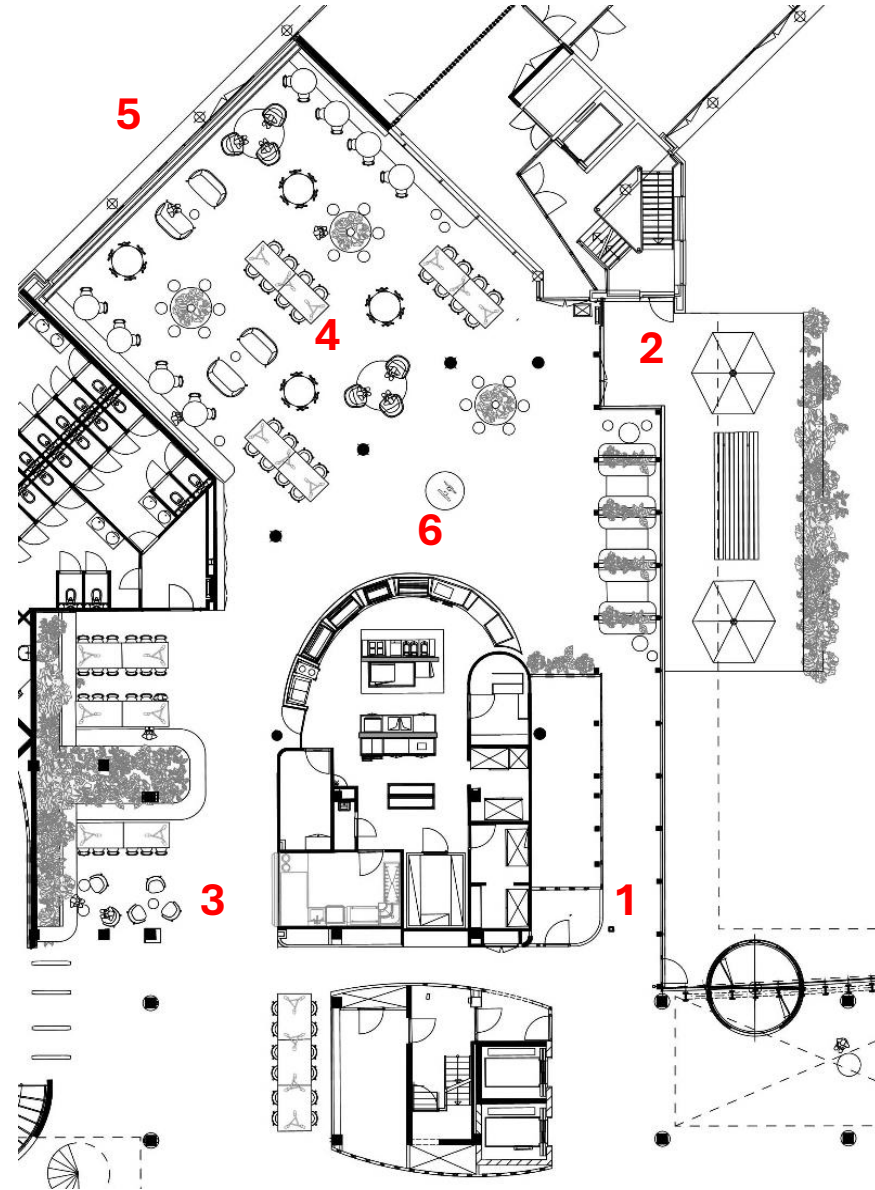


Impressie ontvangsthal en Flevo-experience BG

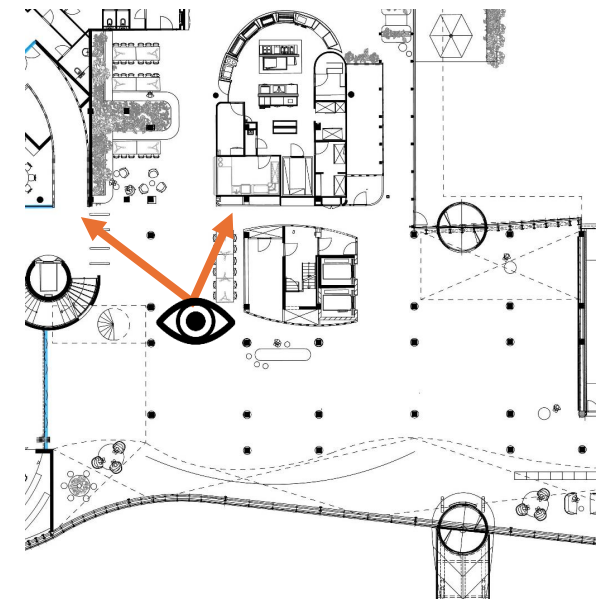


Basis scenario: restaurant

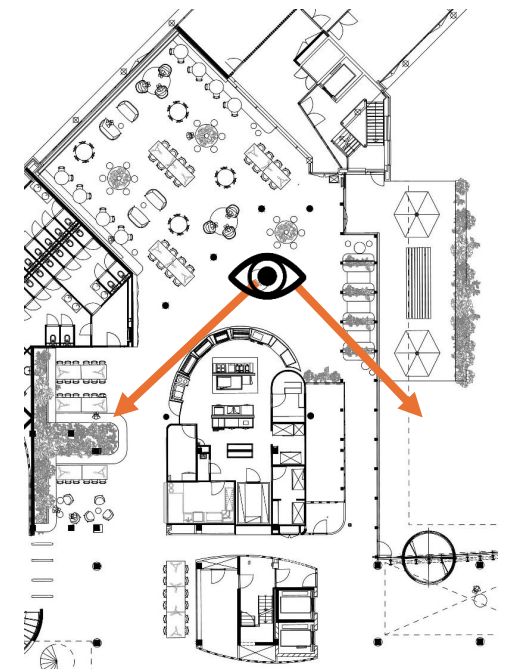
1. Uitbreiding restaurant met omloop en zitgebied
2. Nieuw buitenterras met geïntegreerde luifel tot ingang
3. Uitnodigend, nieuw ontmoetingsgebied als groene oase
4. Restaurant gelijkvloers
5. Gevelaanpassingen
6. Beperkte aanpassingen/upgrade uitgifte buffet en nieuw kassa-eiland



Impressie ontmoetingsgebied/restaurant BG

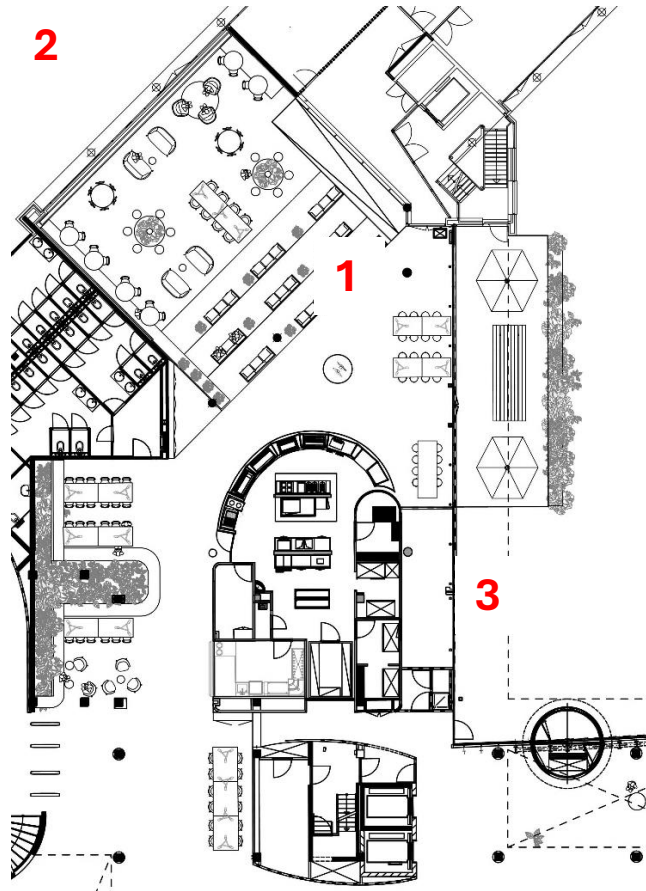


Impressie uitbreiding restaurant BG

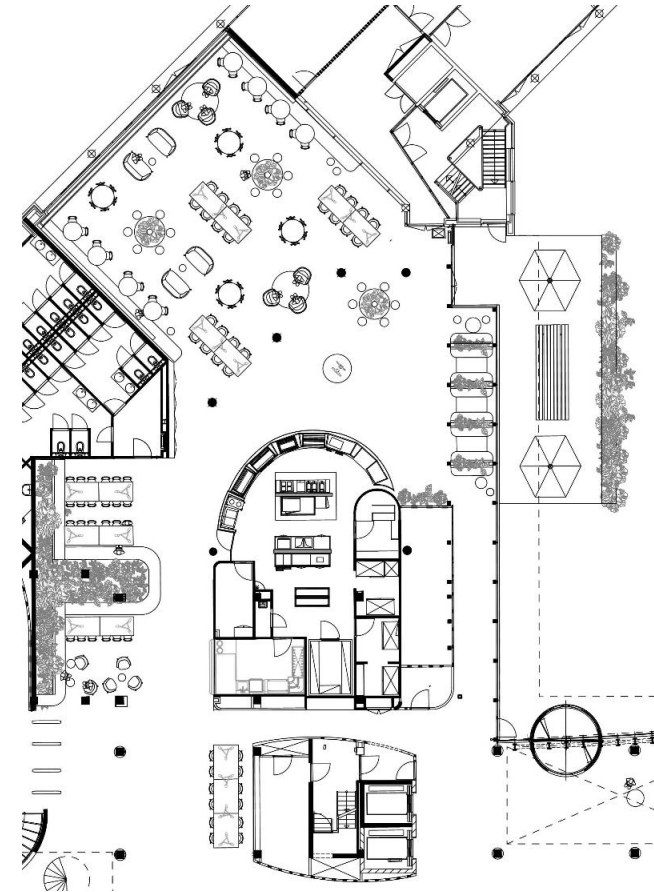


Versobering restaurant versus ...

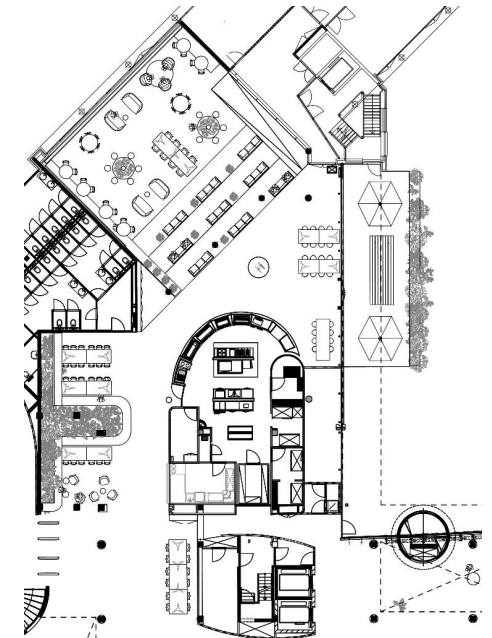
1. Luie tribunetrap verbindt vloerniveaus, wat ruimtelijk aangenamer is, maar gebruik van de ruimte minder uitnodigend maakt
2. Als gevolg ervan hoeft de gevel niet worden aangepast
3. Uitbreiding/omloop vervalt, dit gaat ten koste van de doorstroming aan de uitgifte en de capaciteit van het restaurant



Basisscenario, vergelijk



Impressie ontmoetingsgebied/restaurant BG, versobering



Vlekkenplan 4^e verdieping

Zuid-vleugel

Er is een bestuurlijke wens om een multifunctioneel gebied te creëren dat de samenwerking tussen het bestuur en de ambtelijke top bevordert en de mogelijkheid biedt samenwerkpartners of prominente gasten met cachet en discretie te kunnen ontvangen. Het voorportaal vormt de imago-hub met digitale presentatiemogelijkheden.

Oost-vleugel

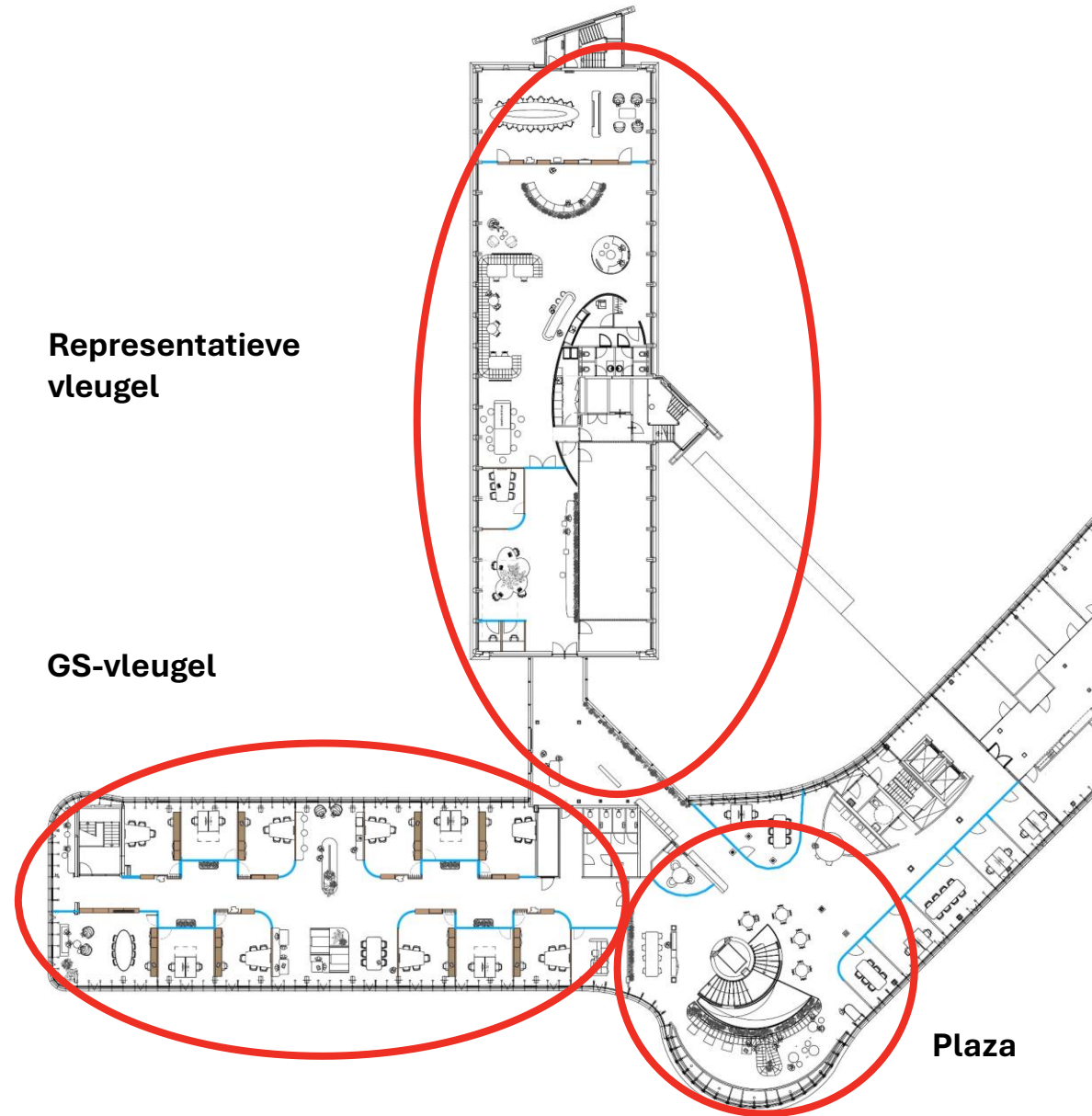
De provincie groeit, wat vraagt om:

- flexibel inzetbare ruimtes voor college en ondersteuning
- Tools om de digitale samenwerking te verbeteren

De werk vleugel is niet meegenomen in de recente verbouwingen en verkeerd nog in oorspronkelijke staat.

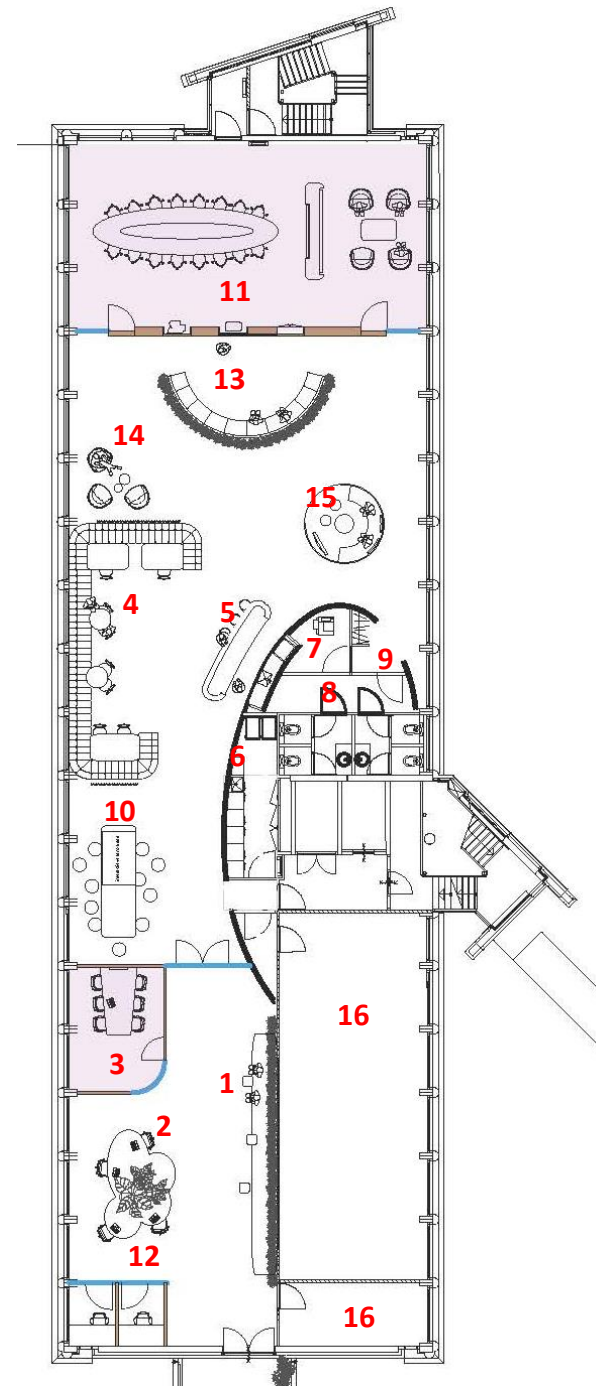
Plaza

De plaza is recentelijk verbouwd, maar wordt niet intensief benut o.a. omdat er sprake is van geluidsoverlast en weinig privacy. Hier worden maatregelen genomen tegen geluidsoverlast en ruimte gecreëerd voor meer functionele ontmoetingsmogelijkheden.

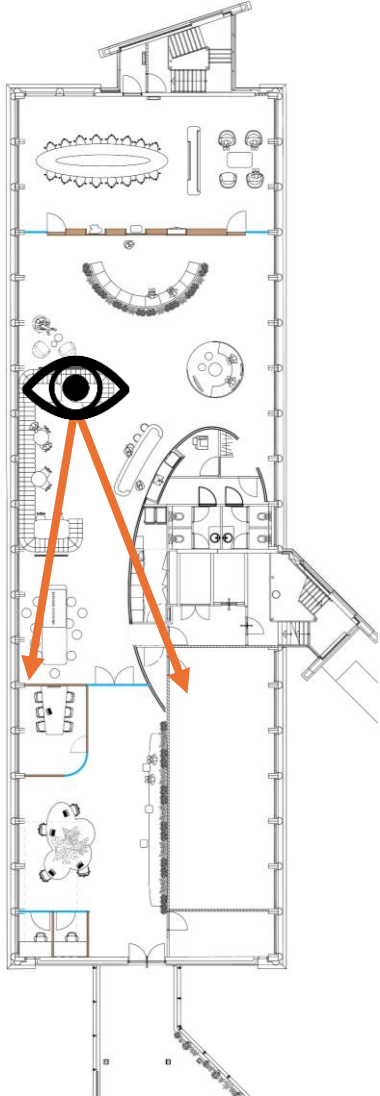


Basisscenario multifunctionele zuid-vleugel

- 1 Geluidsisolerende voorzetwand met verticale groenwand en zitbank
- 2 Aanlandplekken en dialoog
- 3 Overlegruimte, 6 pers.
- 4 Informeel ontvangstgebied
- 5 Koffiebar
- 6 Pantry/plating etc.
- 7 Copy/print
- 8 Toiletgroep, gerenoveerd
- 9 Garderobe
- 10 Stamtafel, digitafel
- 11 Multifunctionele vergaderruimte
- 12 Belplekken
- 13 Presentatie-/brainstormsetting met beeldscherm
- 14 Halfopen informeel overleg
- 15 Halfopen overleg met beeldscherm
- 16 Bestaande techniekruimtes

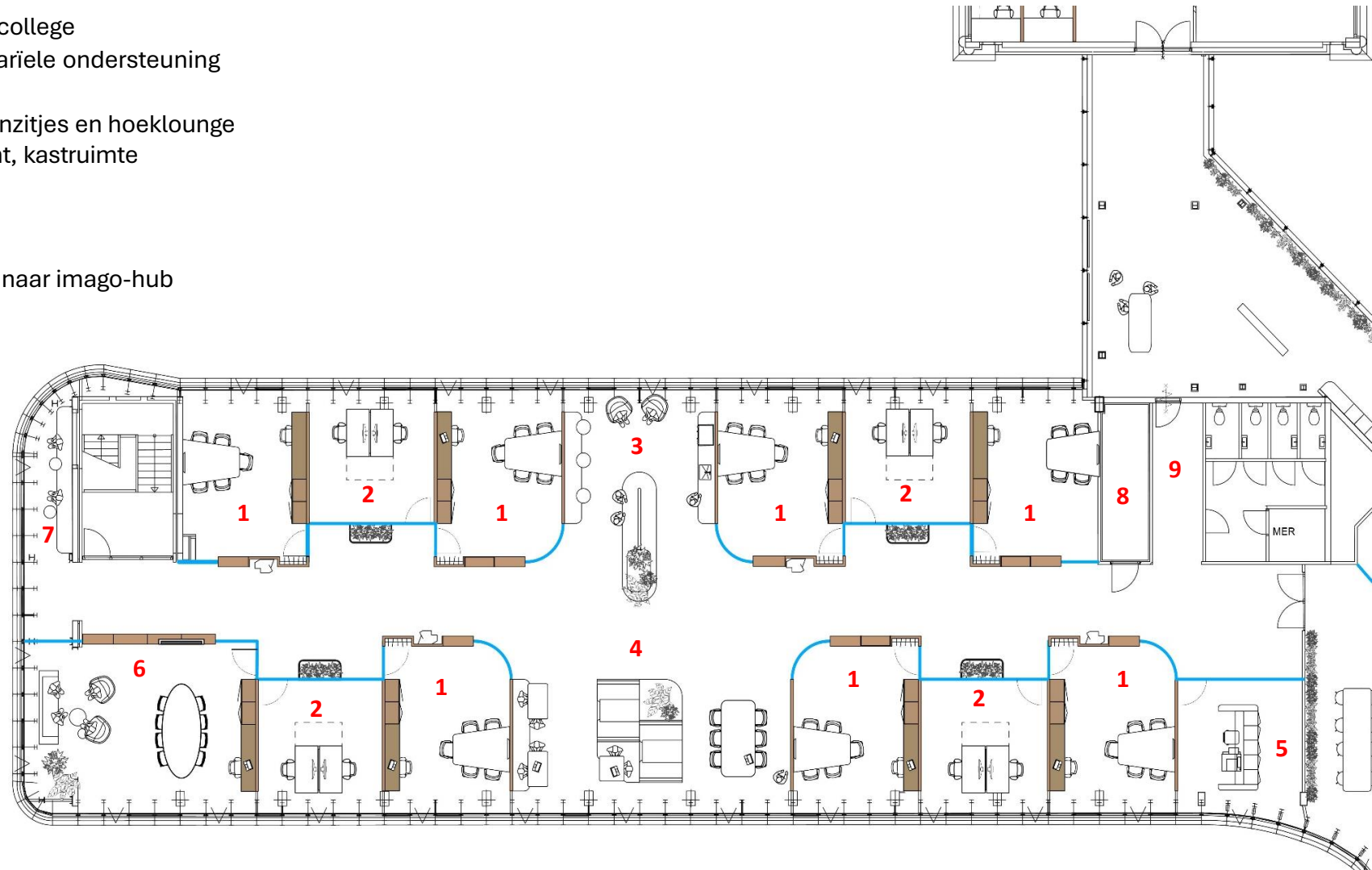


Impressie ontvangstgebied in zuid-vleugel

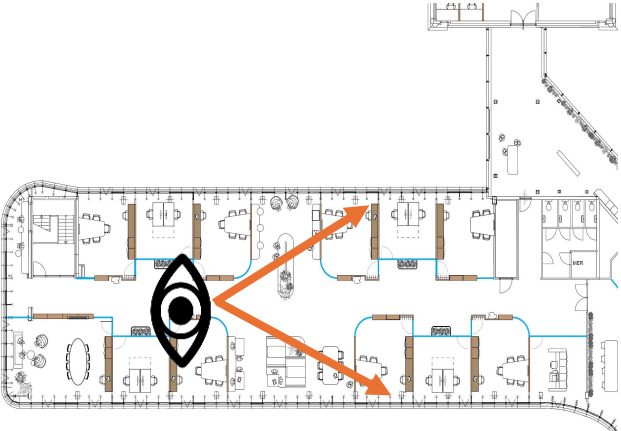


Basisscenario oost-vleugel

- 1 Hybride werk-/overlegruimte college
- 2 Flexibele werkplekken secretariale ondersteuning
- 3 Pantry, koffiepunt
- 4 Halfopen dialoogplekken, treinzitjes en hoeklounge
- 5 Lockers, garderobe, copy-print, kastruimte
- 6 Kamer CdK
- 7 Rust- of belplek
- 8 Bestaande techniekruimte
- 9 Aanpassing WC-groep, gang naar imago-hub

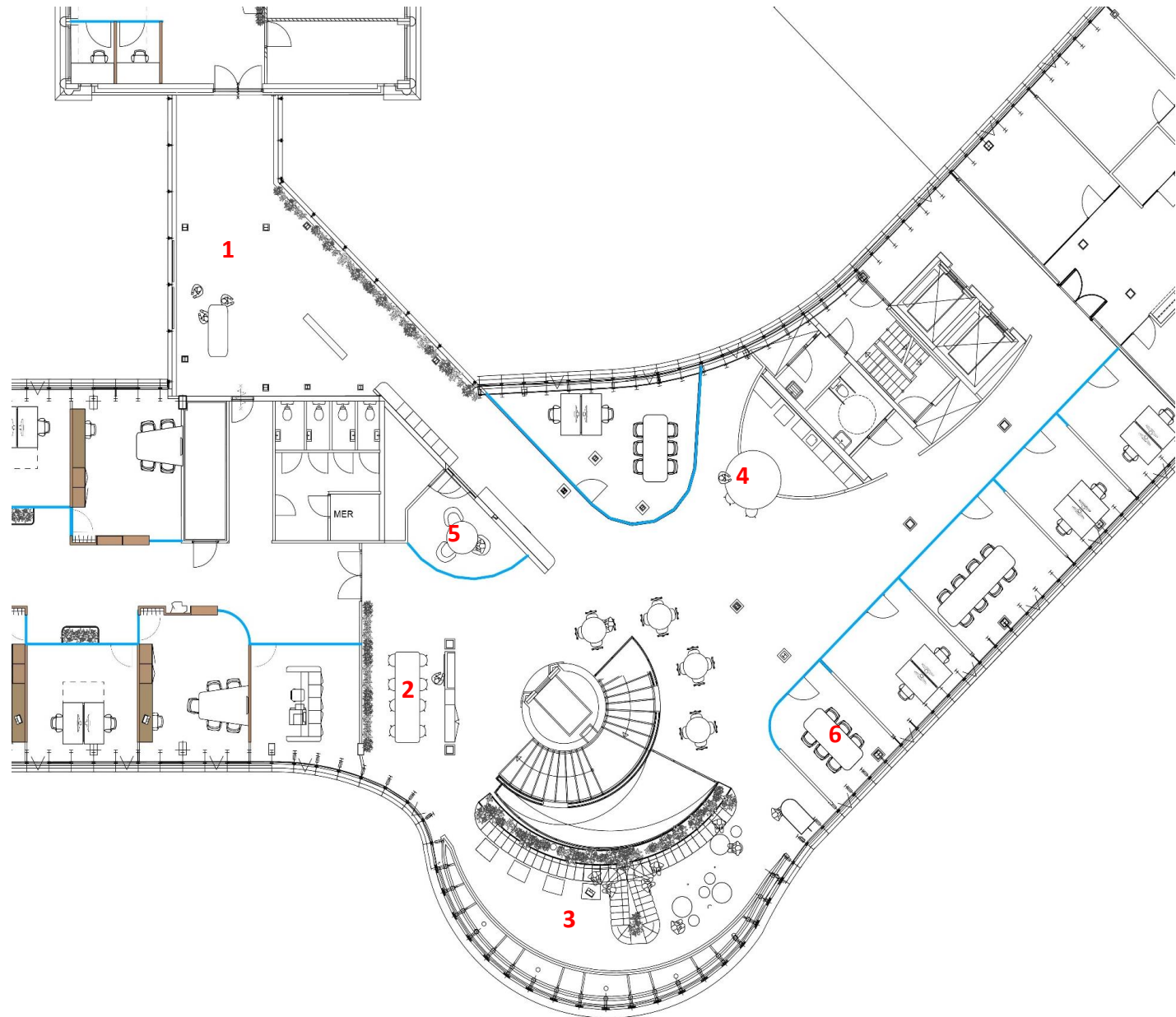


Impressie ontmoetingsgebied oost-vleugel

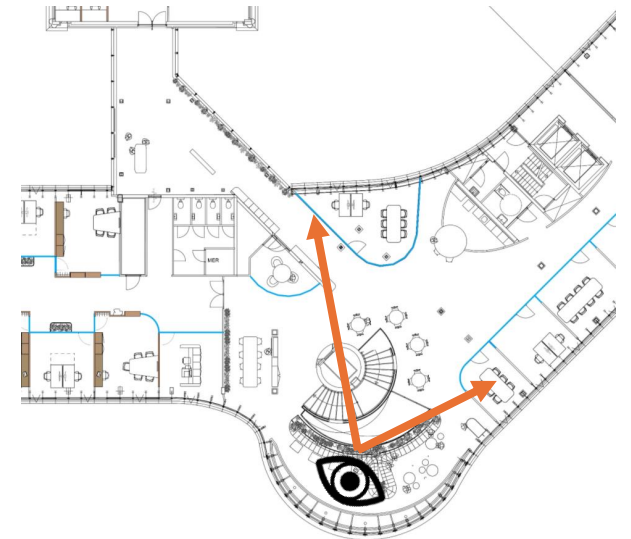


Basisscenario Plaza

- 1 Imago-Hub
- 2 Semi-open overleg met presentatiewand
- 3 Uitbreiding aanland- loungegebied t.p.v. huidige vide
- 4 Bestaande pantry, koffiepunt
- 5 Bestaande overlegruimtes
- 6 1 aanvullende directiekamer

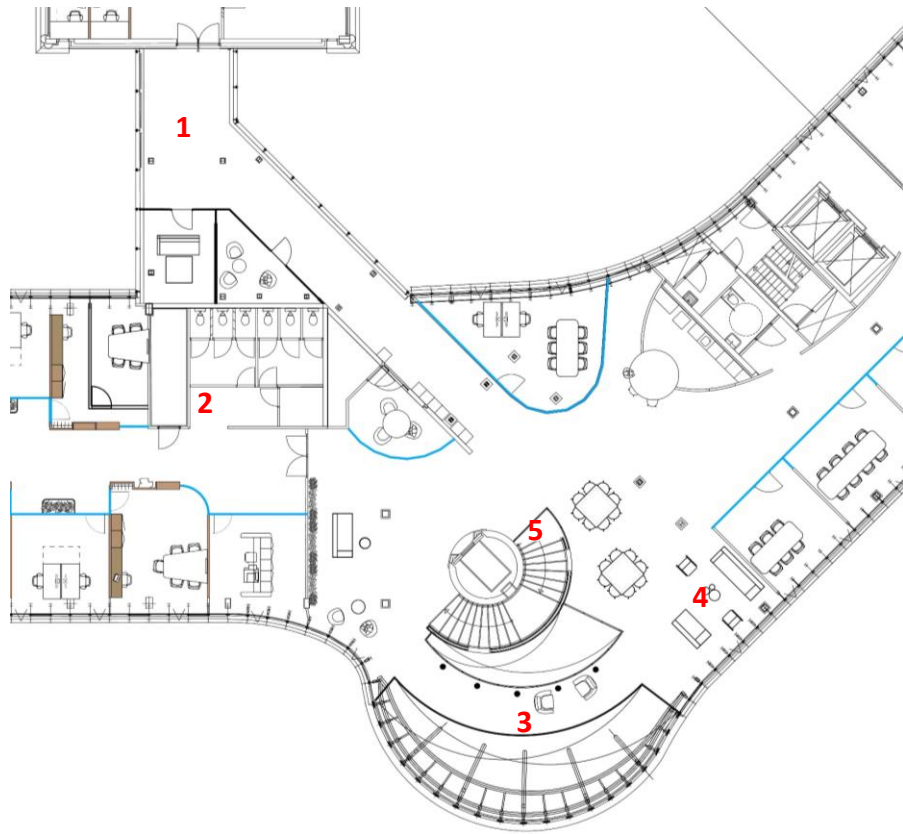


Impressie plaza



Plaza: versobering versus ...

- 1 Imago-Hub vervalt
- 2 Doorbraak WC-groep vervalt
- 3 Uitbreiding aanland- loungegebied t.p.v. huidige vide vervalt (geluidsoverlast)
- 4 Extra directiekamer vervalt
- 5 Aanvullende beveiligingsschil t.p.v. trap op 3^e verdieping vervalt



Basis scenario, vergelijk

