



PROVINCIE  
FLEVOLAND



# VERKENNING LAAN VAN NIEUW LAND EN VERLENGDE WESTERDREEF

presentatie commissie ems | e-docs# 2805388

# STAPPEN VERKENNING

## STAP 1

- **Inventarisatie en analyse plangebied**
  - Verkeersmodel
  - Stakeholderanalyse en participatie
  - Kenmerken van het gebied

## STAP 2

- **Samenstelling oplossingen**
  - Bepalen zoekgebied
  - Bepalen uitgangspunten oplossingen
  - Keuze ligging weg

## STAP 3

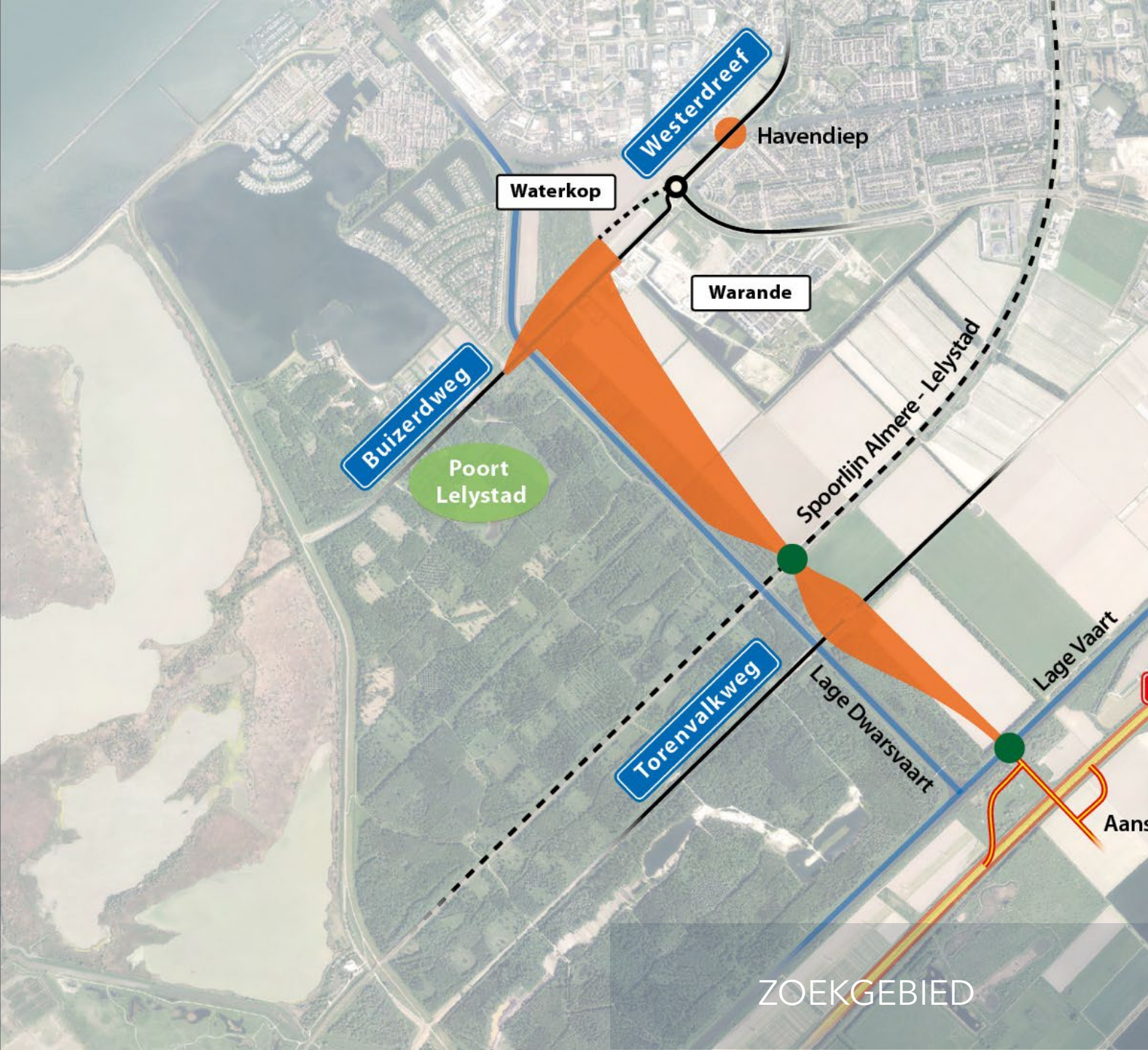
- **Uitwerking voorkeursoplossing**
  - Functie weg
  - Breedte weg en kruispunten
  - Landschappelijke inpassing
  - Kosten

## STAP 4

- **Vervolgacties**
  - Planning en procedures
  - Samenwerking provincie en gemeente

# DOELSTELLINGEN

- ❖ Ontsluiting Nationaal Park Nieuw Land: een rechtstreekse ontsluiting naar Poort Lelystad in Nationaal Park Nieuw Land
- ❖ Verbetering verkeersdoorstroming, ontlasten aansluiting 10 Lelystad Centrum en beperken sluipverkeer door maken rondweg Lelystad
- ❖ Landschappelijke inpassing
  - ❖ Overgangszone Nationaal Park Nieuw Land
  - ❖ Inpassing stedelijke ontwikkelingen



ZOEKGEBIED



# UITGANGSPUNTEN

verkeersmodel

- ❖ Stedelijke ontwikkelingen gebied  
2030 : 1.650 woningen  
2040 : 8.500 woningen  
(huidige plannen)
- ❖ Ontwikkelingen Nationaal Park Nieuw Land  
groei bezoekers  
(0,5 mln. 2030 en 0,75 mln. 2040)

## Uitgangspunten

- ❖ Provinciale weg 80 km; max. 2 aansluitingen wijk
- ❖ Gemeentelijke weg 70 km; max 1 aansluiting ter hoogte van Verlengde Westerdreef



PROVINCIE  
FRISLAND

Lelystad

# LIGGING

1. Langs de vaart (geel)
2. Langs de bosrand (rood)
3. Door de wijk (blauw)

Integrale afweging → keuze langs de Bosrand

- ❖ Goede rechtstreekse bereikbaarheid Poort Lelystad mogelijk
- ❖ Mogelijkheden toekomstige ontwikkeling



# FUNCTIE en breedte wegen

- ❖ Functie weg verkeersmodel: vanaf begin functionerende rondweg en ontlasten wegen richting centrum
- ❖ In 2030 problemen doorstroming bij 1 x 2 rijstroken (in basisvariant in 2035 erboven)
- ❖ Ook verkeersonveilig en beperkte afstand kruispunten
- ❖ Nog zonder extra woningbouw Warande en met beperkte groei Nationaal Park Nieuw Land

**Conclusie:**  
**vanaf het begin**  
**2 x 2 rijstroken**

An aerial photograph of a landscape featuring a road, fields, and a residential area. A semi-transparent blue box is overlaid on the right side of the image, containing text. The road and surrounding areas are highlighted with green and blue overlays, indicating specific landscape integration points.

## VOORKEURSOPLOSSING landschappelijke inpassing

Uitgangspunten:

- ❖ Parkway
- ❖ Laan van Nieuw Land: bredere middenberm, toegang NPNL en Flevolandse uitstraling
- ❖ Verlengde Westerdreef: door open gebied zicht naar NPNL

# LANGZAAM VERKEER



*Torenvalkweg*

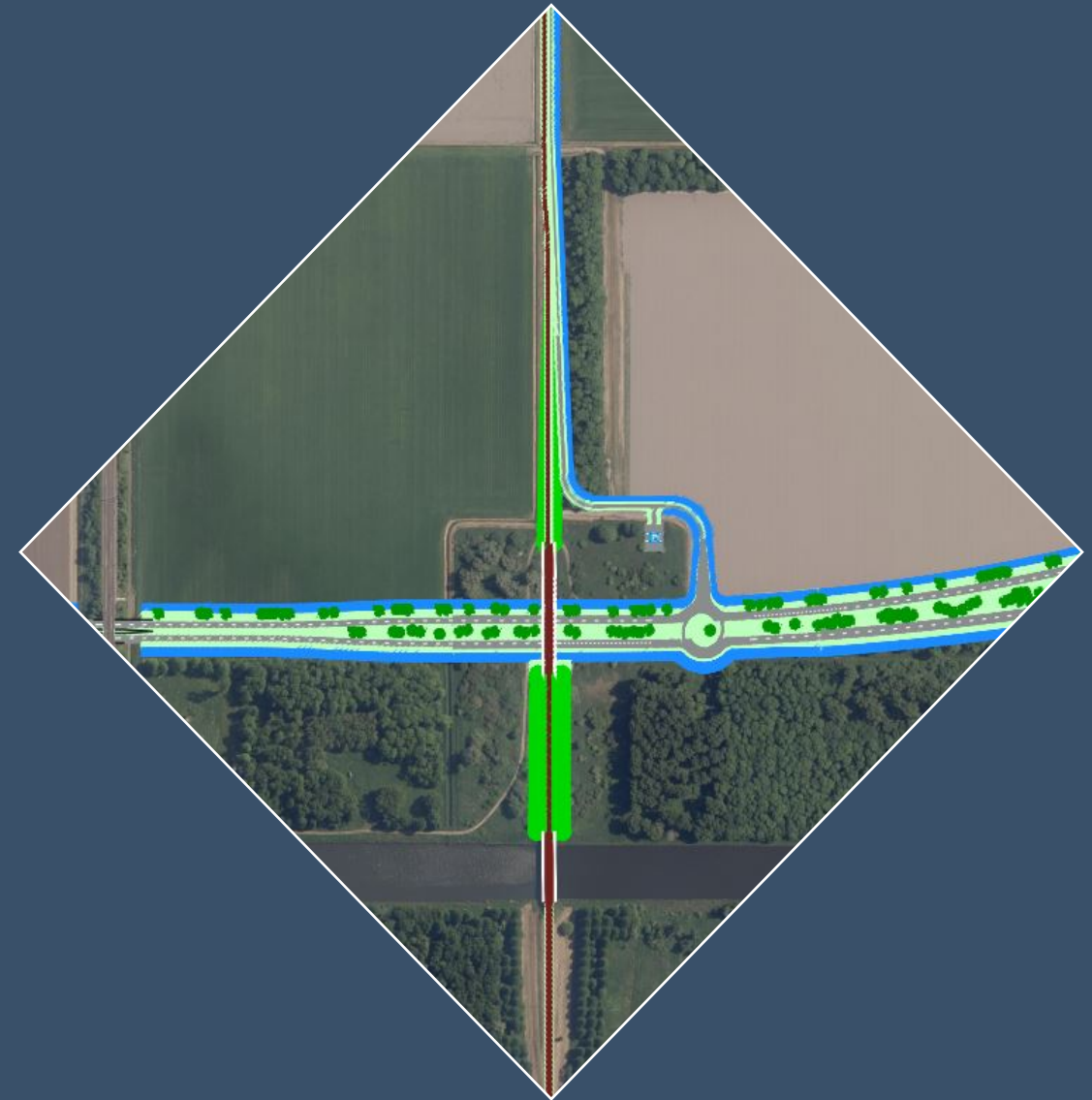


*Buizerdweg*



# TORENVALKWEG

- ❖ Torenavalkweg benutten voor fietsverkeer
- ❖ Ontsluiting Nationaal Park Nieuw Land via Buizerdweg en Poort Lelystad
- ❖ Aansluiting via rotonde voor toekomstig stedelijk gebied
- ❖ SBB, gemeente en provincie voorkeur afsluiting Torenavalkweg voor auto's door NPNL





# BUIZERDWEG

en langzaam verkeer

- ❖ Route naar Poort Lelystad
- ❖ Lengte hellingbaan i.v.m. hoogteverschil
- ❖ Landschappelijke inpassing

Verlengde Westerdreef: € 15,5 mln

Laan van Nieuw Land: € 24 mln

Aansluiting 10

A6

# KOSTENRAMING voorkeursoplossing

# VERVOLG

- ❖ Besluitvorming verkenning
- ❖ Juni '21 : besluitvorming college en presentatie commissie
- ❖ September '21: besluit PS en Gemeenteraad
- ❖ 2022 t/m 2024: planvorming, procedures en aanbesteding
- ❖ Vanaf 2025 : realisatie (risico's zoals bezwaarprocedures en vertraging verbreding A6 niet meegenomen)