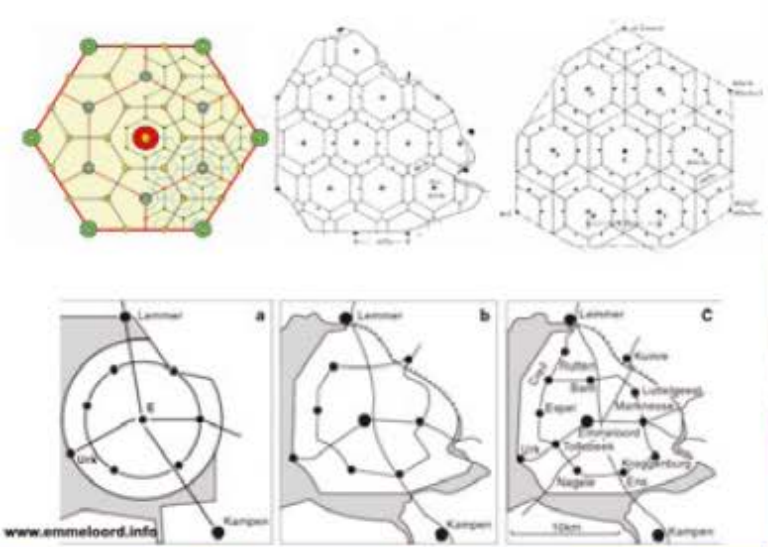




Flevoland een landschap van wereldfaam

---



*"Flevoland product van de 'fine art of landmaking'"* Adriaan Geuze in Zomergasten

# A hand made land



- Flevopolder is een van de beste landbouwgebieden op aarde.
- Perfecte verkaveling vormgegeven vanuit efficiënt landgebruik.
- Waterbouwkundig werk van wereldklasse.

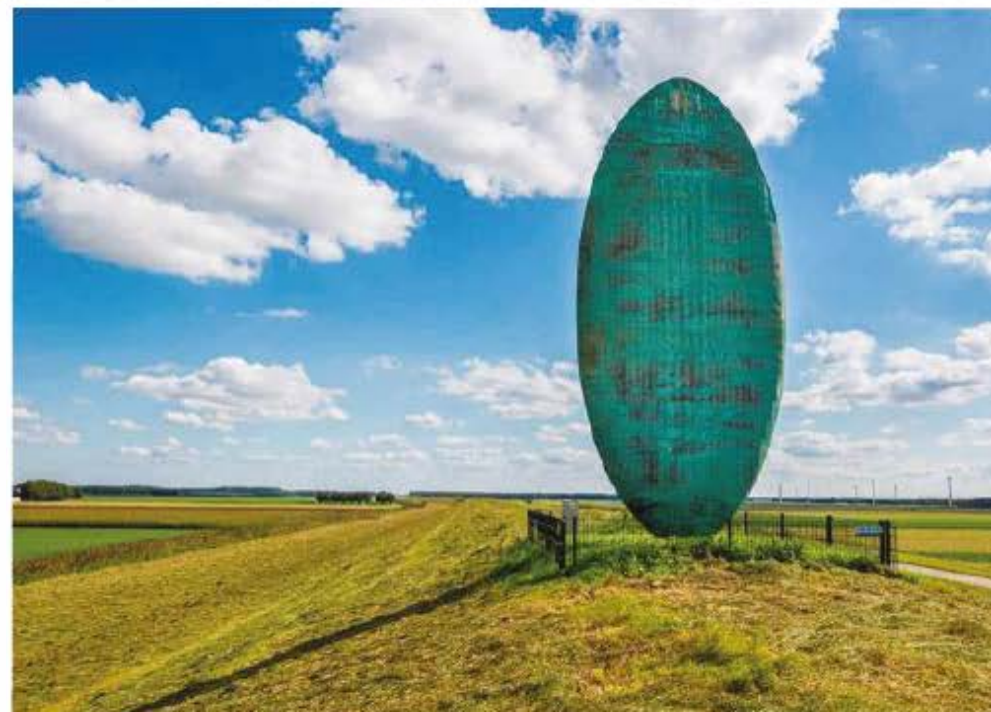
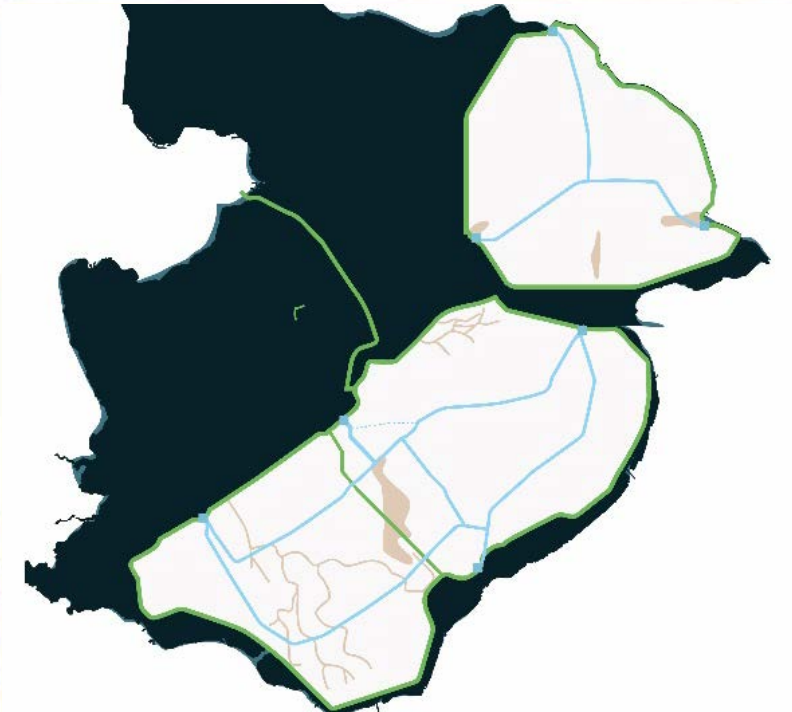
# Esthetiek en beleving

---

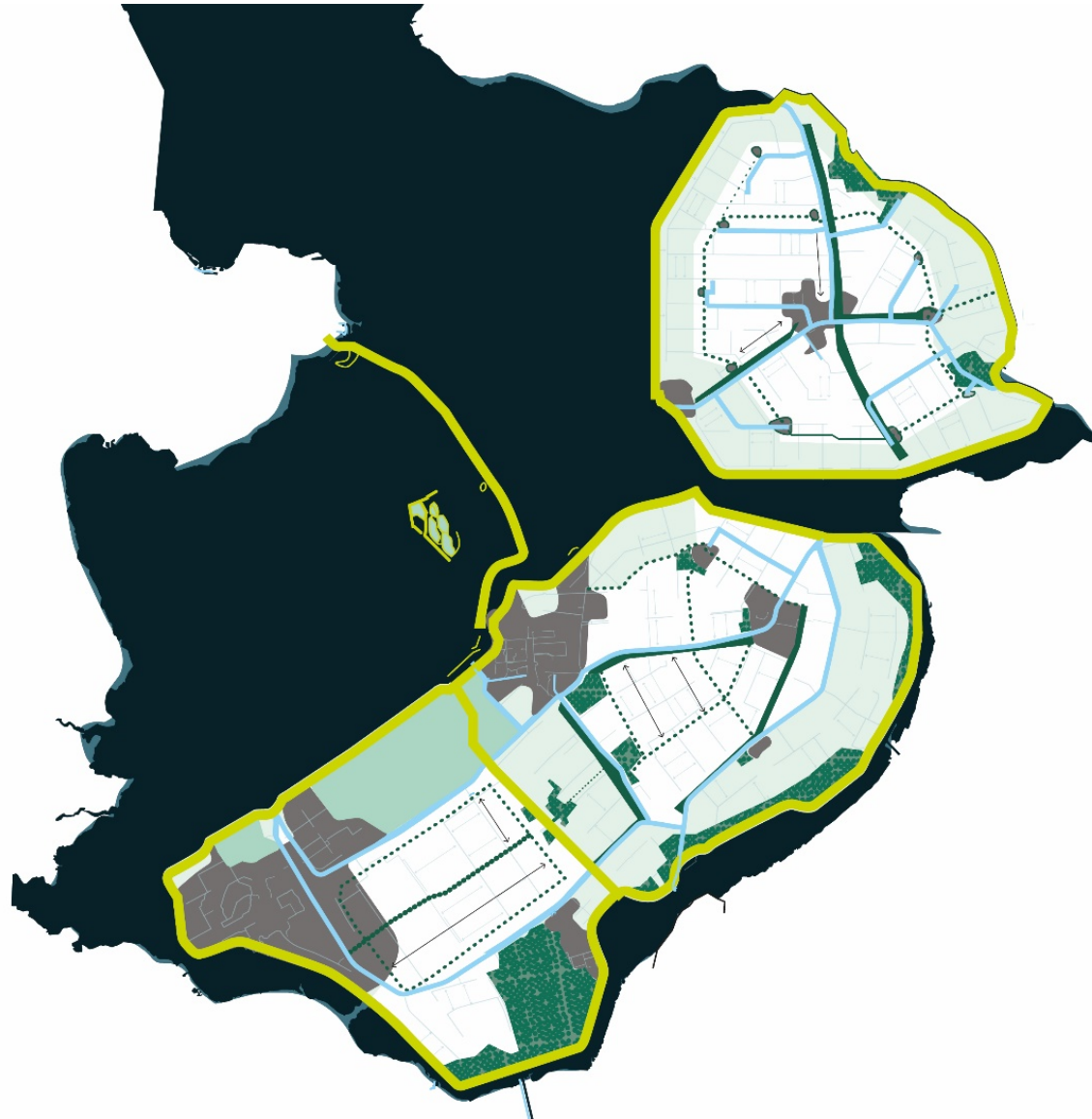


- Landart en iconen.
  - Een landschap dat geen gelijke kent in Nederland of de rest van de wereld.
  - Een plek waar mensen graag wonen: om trots op te zijn.
-

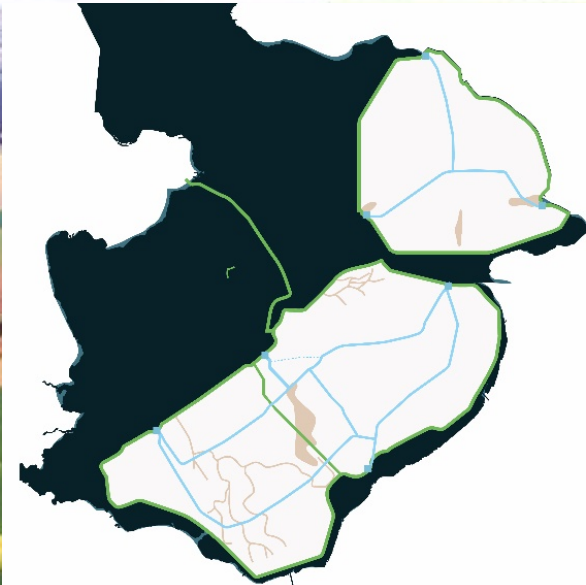
# Het waterbouwkundig bouwwerk



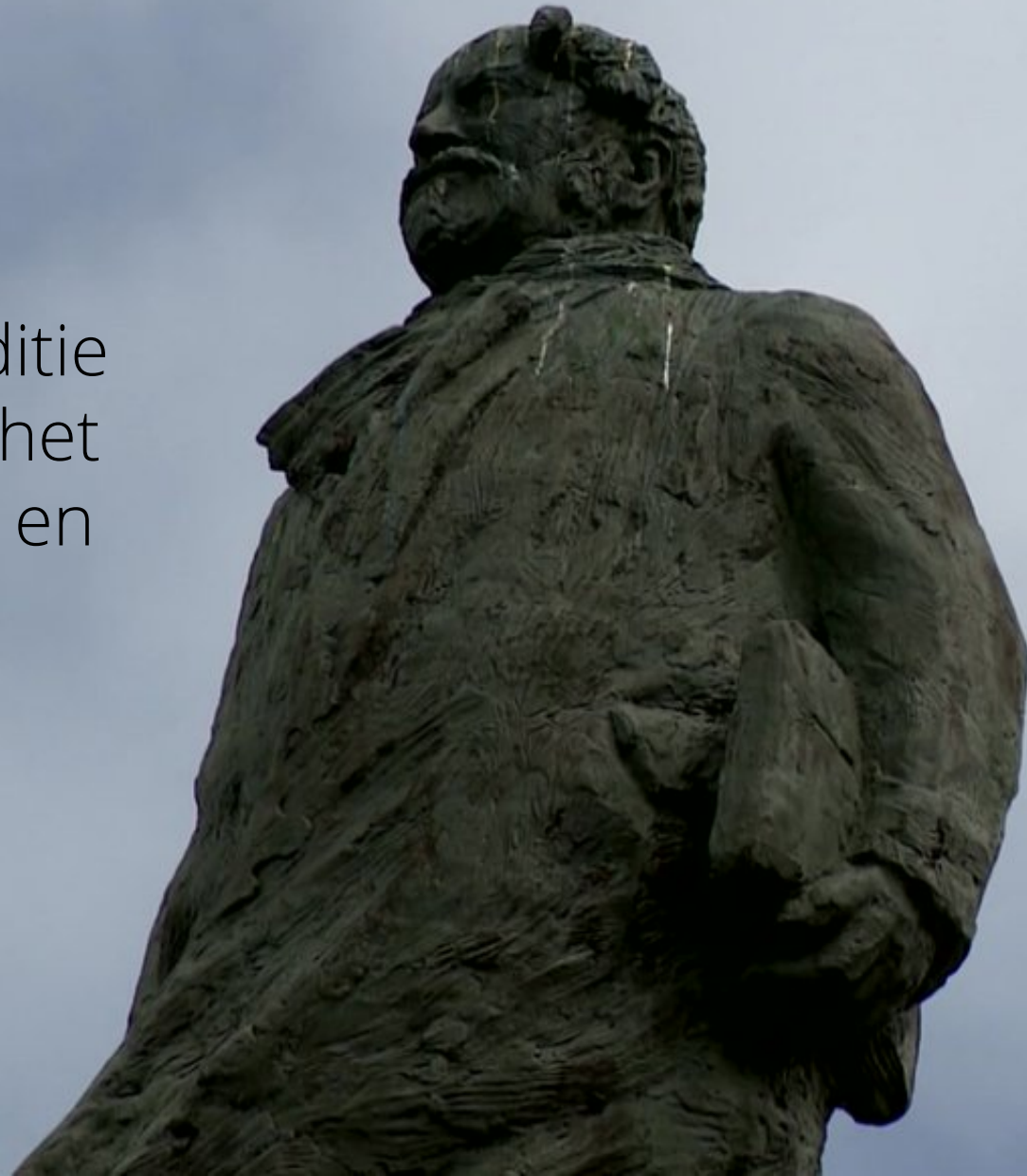
# Drie unieke polders



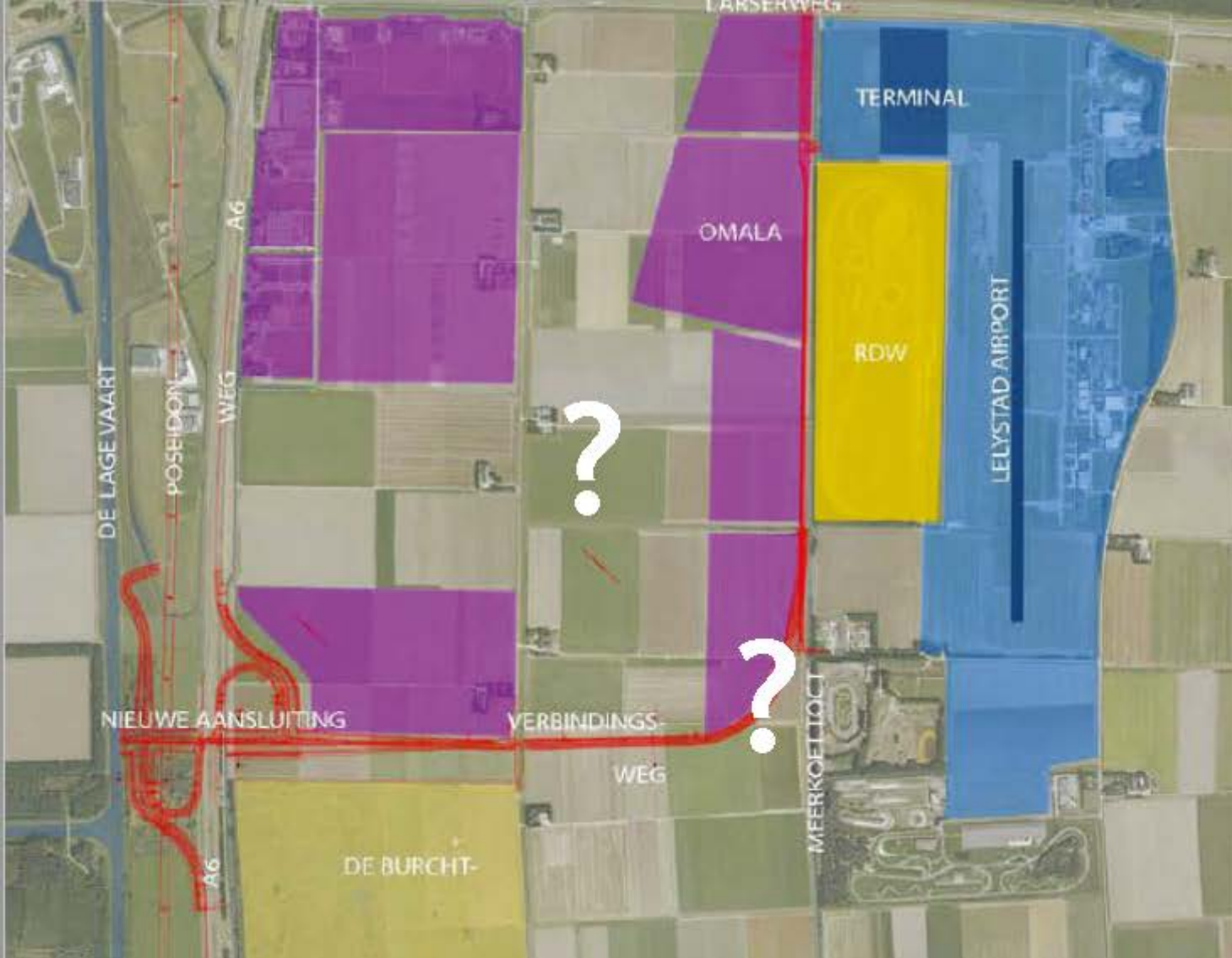
# Tijdslaag van het verleden



Waar Flevoland het resultaat is van de grootste planningstraditie wereldwijd, ontbreekt het nu aan ontwerpkracht en beleid om die traditie voort te zetten.



Cornelis Lely



- Ontwerp verbindingsweg?
- Betekenis landbouw middengebied?
- Maat en schaal?



Google

# Knooppunt Ens ondermijnt kernkwaliteiten groene polderkruis

?



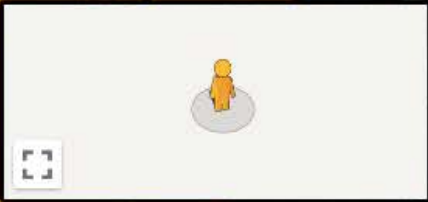
N302

Zeewolde, Flevoland

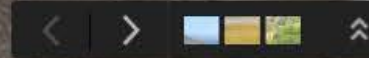
Google

Street View - aug. 2018

# Polderwaardig entree?



Google



## Groot onderhoud

- Geen landschappelijk kader met uitgewerkte richting, ambitie, visie op de kernkwaliteiten die we belangrijk vinden.

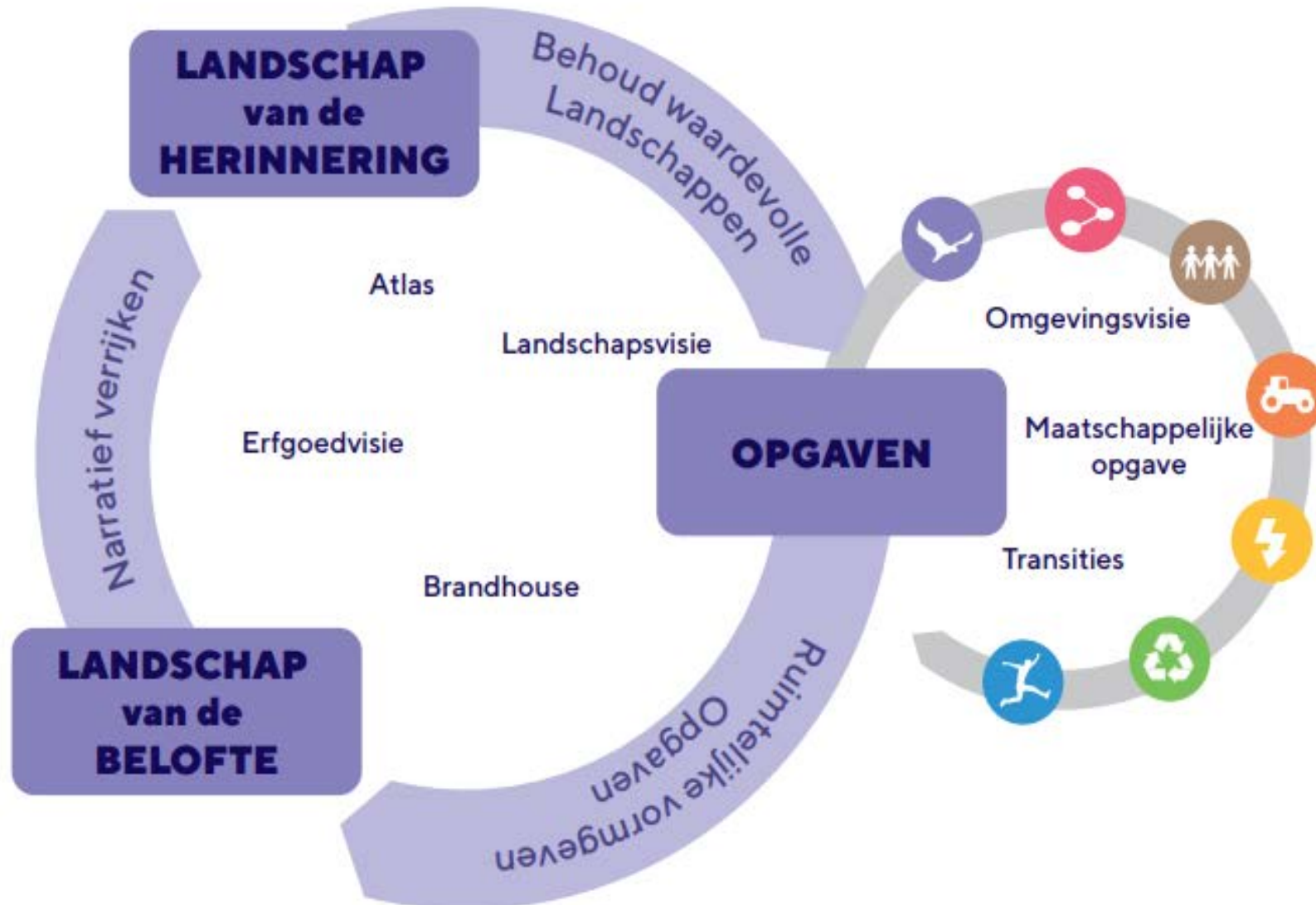
## Essentaksterfte

- Hoe omgaan met de problematiek van essentaksterfte?



*“Flevoland moet naast een landschap van de belofte, ook een landschap van de herinnering worden.”*

---



# Keuzes...

---



[https://youtu.be/eiTeuW\\_Njss](https://youtu.be/eiTeuW_Njss)

# Waarom nu een Landschapsvisie?

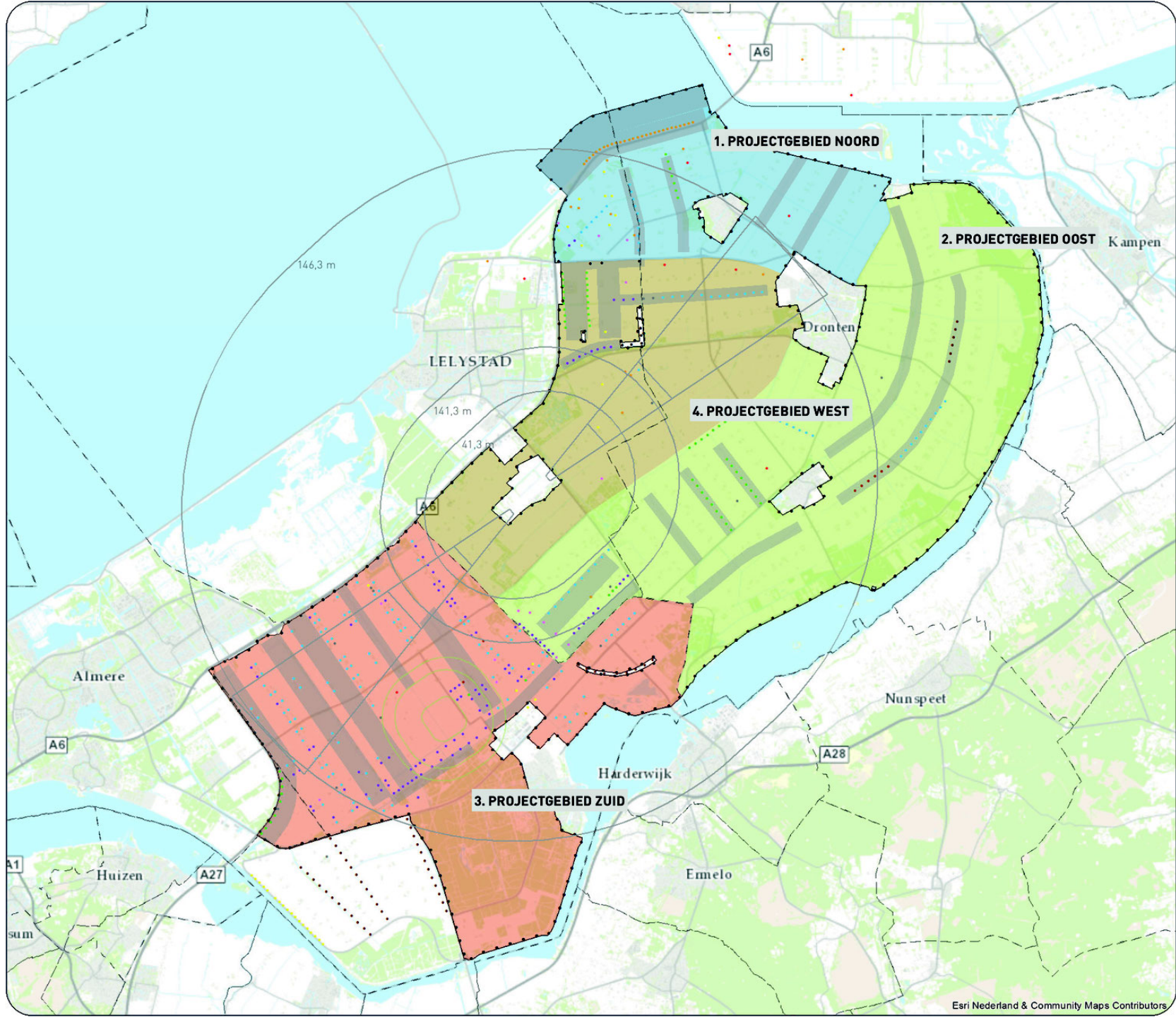
---

- Rijk heeft regionale planning losgelaten.
- Beleid gemeente focus binnen gemeentegrenzen.
- Druk op het landschap; grote transitie (uitwerkingsagenda).
  - Kans om kwaliteit toe te voegen.
- Wens bij gemeenten aan een regionale visie.
- Inwoners geven duidelijk signaal (Het Verhaal van Flevoland gebiedsprocessen)
- Behoefte leveren input landschap bij MRA
- Programma mobiliteit; behoefte aan landschappelijk kader.



# Windenergie: gebiedsindeling en plaatsingszones

Versie 18 - 22-04-2016

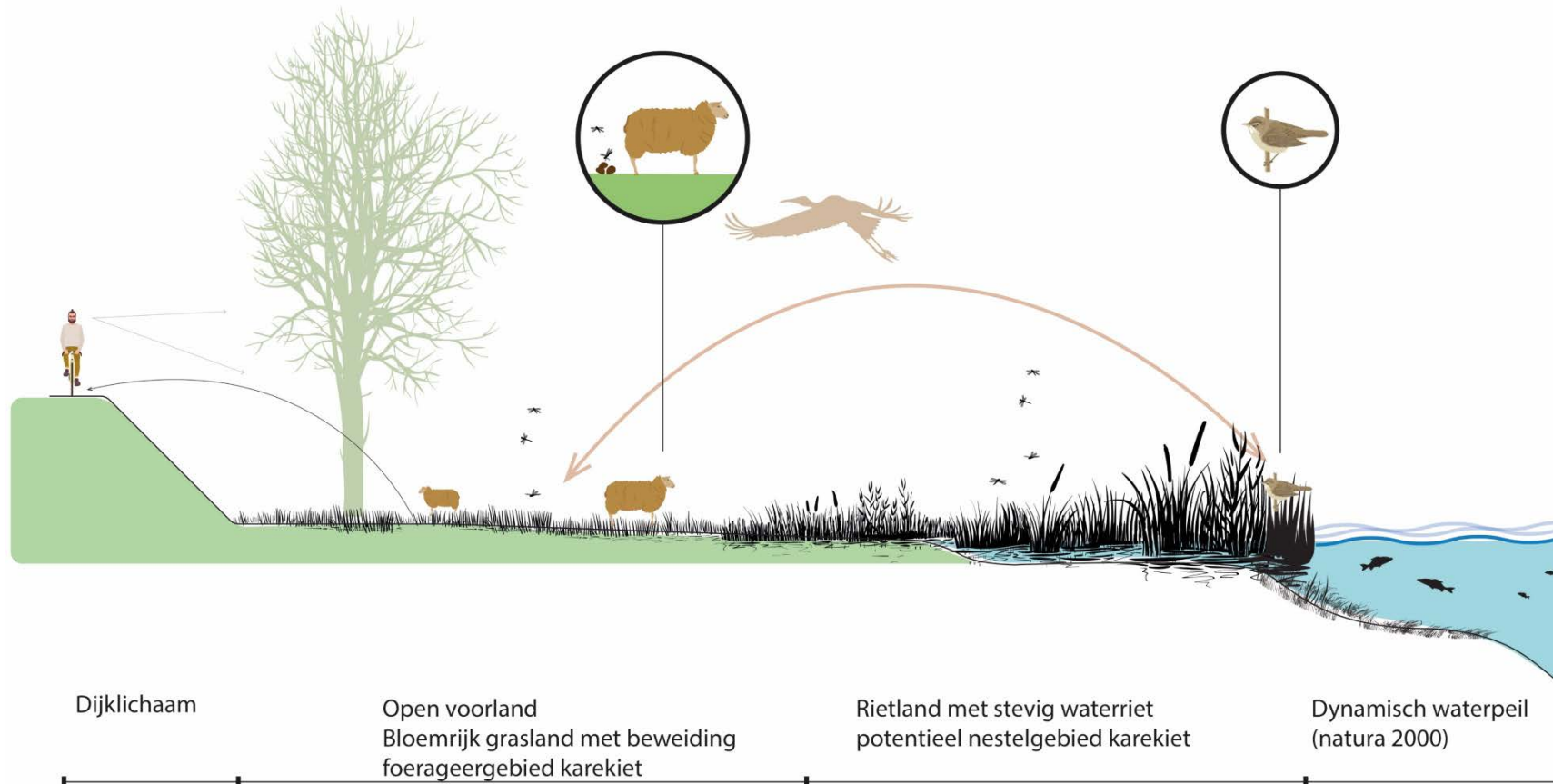


## Legenda

- Projectgebied Zuid
  - Projectgebied Noord
  - Projectgebied Oost
  - Projectgebied West
  - Gemeentegrens
  - Hoogtebeperking Lelystad Airport
  - Hoogtebeperking Antennepark Zeewolde
- Bestaande turbines naar startjaar
- voor 1995 / onbekend
  - 1995
  - 1996; 1997
  - 1998; 1999
  - 2000; 2001
  - 2002; 2003
  - 2004; 2005
  - 2006; 2007
  - 2009; 2011
  - 2012; 2013
- Plaatsingszones windturbines

# Goed voorbeeld van regionale planning en samenwerking

# Goed voorbeeld van samenwerking en combineren verschillende opgaven



# Rol provincie?



# Landschapsvisie

An aerial photograph of a vast agricultural landscape. A central canal or drainage ditch runs from the foreground towards the horizon, flanked by rows of green crops. The surrounding fields are a mix of green and brown, indicating different stages of cultivation or crop types. The sky is a clear, vibrant blue with scattered white clouds. The overall scene is one of a well-maintained and organized agricultural environment.

- In beeld brengen landschappelijke kwaliteiten en voortzetten van de ontwerptraditie.
- Behoud waardevolle landschappen.
- Ruimtelijke kwaliteit toevoegen.
- Initiatiefnemer faciliteren en inspireren.
- Ruimtelijk vormgeven en bewuste keuzes maken:
  - Grote opgaven
  - De dagelijkse vraagstukken en initiatieven
- Oppakken handschoen van het Rijk.
- Bepalen van passende instrumenten

# Besluitvorming



- 28 augustus Beeldvormende ronde - Presentatie verschillende denkrichtingen
- 30 oktober Oordeelsvormende ronde 1: Keuze voor één denkrichting
- Januari 2020 Oordeelsvormende ronde 2: Uitwerking van gekozen richting visie
- Eerste kwartaal 2020 Besluitvorming (vaststelling ontwerp Landschapsvisie)